



ULIYE JUU

Na: IRA. M. Jules

Date: 30.06.2024

Secondary ya Kiremba-Sud

Choir: Sauti ya wa Mbinguni (Bururi)

Pole pole

♩ = 57 ♩ = 68

(Organ*Unayoitaji) F r e e O r g a n F r e e O r g a n

6 ♩ = 75

We we ni Bwa na wa ma bwa na wa ma bwa na we we ni
We we ni Mu ngu u li ye ju u ya vyo na te wa sta hi

13

Mu ngu wa mi u ngu
li ku - pe wa yo ngu te.

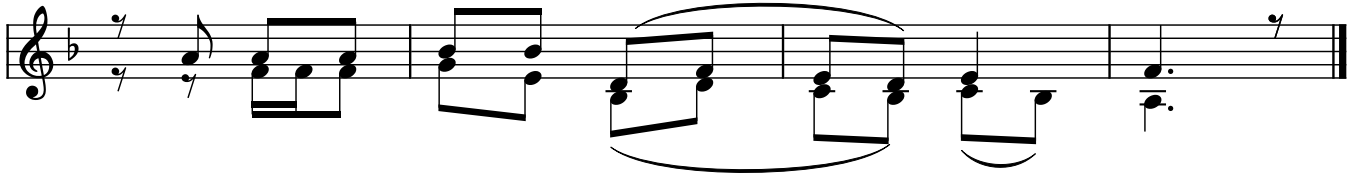
Free*Organ

17

1.Vi tu tu na vyo o na vyo te ni we we Mungu u li ye vi u mba
2.Ta za ma du ni a yo te ya pe nde za te na ya vu ti a
3.Si ju i ni ku i mbi e je we we Bwa na na ku ku shu ku ru je

23

na ki la ki tu u ka ki pa ti a u we zo wa ke i li ki we ze
kwa u we zo wa ko na u pe ndo wa ko tu Ee Bwa na Mungu a cha
i li ni ku li pe kwa u ka ri mu u li yo ni te nde a ta ngu



ku sa i di a ki ne.
 tu se me we we ni wa a ja bu.
 ni nga li tu mbo ni mwa ma ma ya ngu.

*Unaweza kuweka: si - fa mi le le.
 sehemu ambao kuna: ku - pe wa yo te.

*Baada ya kila shairi hakuna umziko la Kinanda
 Asanteni sana.

(+25767899059 , +255758272224)

copyright by: JIRAM