



MIMI NI MTUMISHI

Na: IRA. M. Jules

Date: 06.Aug.2024

Kwaya ya Mt. Anna Maria

Kambi ya wa Kimbizi: Nyarugusu

(Kasulu-Kigoma)

♩ = 75

Mi mi - ni m tu mi shi wa ke Bwa na

5

mi mi mi kwe - li - mi ni m tu mi shi wa Bwa na ni te - nde

10

we u li vyo ne na ni te - nde we

u li vyo ne na

15

u li vyo ne na

18



1. Mi mi ni ta fa nya ve ma ka zi ya ngu ya u tu - mi shi ni wa ju i she

2. Mi mi m tu mi shi wa Bwa na ni ta ku ba li ku pa mba na na ha li ye yo te

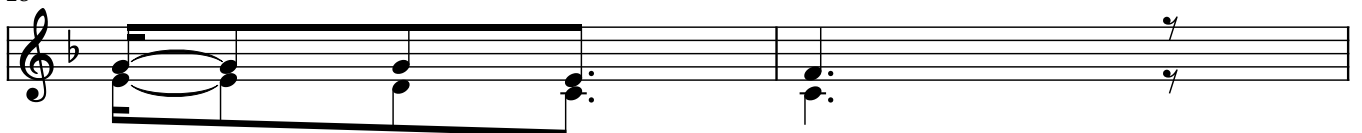
23



wa tu wo te ha ba ri za Bwa na we tu i li na o wa m ta mbu e kwa yo

i li ni si po te ze ha ta m mo ja kwa wa le ni na o wa chu nga

28



te wa fa nya o.
ye - ye yu po)
ki la si ku.

30



3. Na a mi ni ya ku wa kwa u ba ti zo na ki pa i mpa ra vya ni fa nya

4. A che ni mi mi ni ta nga ze ne no na ji na ta ka ti fu la Bwa na we

35



ni we m tu mi shi na a s ka ri ho da ri wa Bwa na.
tu ma a na mi mi ni m tu mi shi wa ke da i ma.