

NIMUZE DUSHIKANIRE IMANA

Par: NSHIMIR'IMANA Erick
Le 18/08/2018
Kwaya: Malikia wa Rozari
Mu Nkambi ya Nyarugusu

$\text{♩} = 80$

Ba kristu mwe se bi mpa nde zo - se ni mu

Ba kristu mwe se

7

ze du shi ka ni r'Ima na Ba kristu na ku ko ni yo ya tu re mye ka ndi

du

13

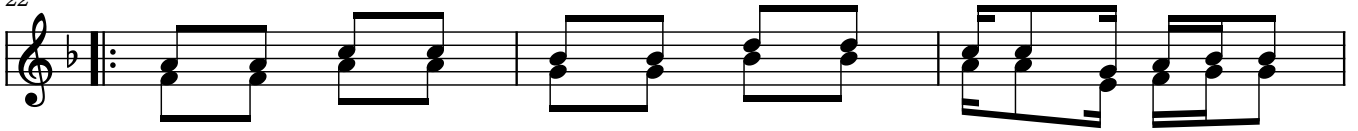
i du h'u bu zi ma tu gi he ma vyo nge ye tu ki ri ba zi

n'u bu

18

ma ku ko ma tu bi ke sha yo.

22



1.a)U mu ka te n'U mu vi nyu ni yo ya ba du ha
 b)A ba vye yi n'I bi bo ndo ni yo ya ba du ha
 2.a)U ru ku ndo n'I ki go ngwe ni yo ya bi du ha
 b)A ba ba nyi n'A ba ge nzi ni yo ya ba du ha
 3.a)U bu ru ndi n'I si yo se ni yo ya bi du ha
 b)I mi ri ma n'I vyi mbu rwa ni yo ya bi du ha

25

ye ni nd'a to yi shi ka ni ra
 ye ni nd'a to yi shi ka ni ra.
 ye ni nd'a to yi shi ka ni ra
 ye ni nd'a to yi shi ka ni ra.
 ye ni nd'a to yi shi ka ni ra.
 ye ni nd'a to yi shi ka ni ra.

Ivyo dufise vyose niyo Mana nyene muhora mwumva yabiduhaye,
 nivyu'ukuri birakwiye kandi birabereye ko tuyishikanira