



SHIKANIRWA

Par: IRA. M. Jules
Le 09. Juillet 2023
Mabanda-Makamba
(Burundi)

Shi ka ni rwa Da we mwi za Da we mwi za a ma tu ro na twe

4

bw'a ba na ba we tu ya gu shi ka ni ye n'u mu

6

ti ma mwi za n'u mu ti ma mwi za n'u mu ti ma u - shi ma (u shi ma)

9

n'u mu ti ma u - shi ma.

11

1.A ki ra i vyo yo se tu gu tu ye bi vu ye mu vyo wa du
2.U bu zi ma n'u bwe nge bwo se du fi se ni we we Da we wa bu
3.I vyo wa du ko re ye ni vyi nshi ca ne ni co gi tu ma tu je

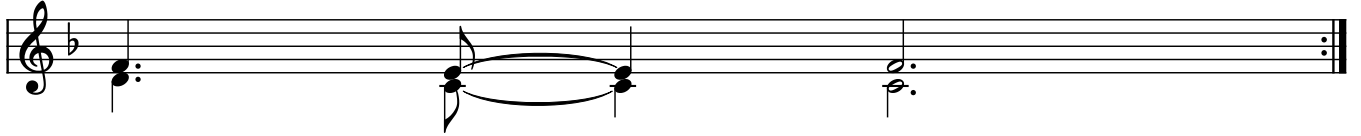
2

14



ha - ye no (no) ne tu ra gu sa vye u
du ha - ye ni (ni) co gi tu ma tu je ku gu shi
ku gu ke ngu ru ki ra mu (mu) ku gu shi ka ni ra a ma

16



vya ka tu ki ni ro ya re. ra. cu.

<< Paroisse Mabanda , Diocese Bururi >>
M.N: Buri uko uvuye ku gitero ugirako n'icitabirizo.

(+25767899059 , +25771074082)
Rwanditwe na: JIRAM