

KRISTU MFALME!
SOMO WAKANISALETU.

V. E. Semajani
08/06/2021

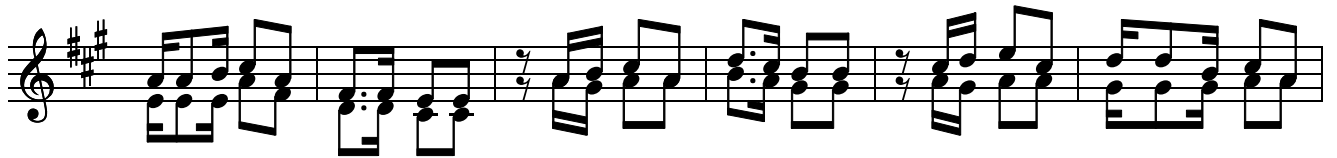
Kri stu M-fa lme so mo we tu so mo wa Pa ro ki a ye tu, tu me ku cha gu a

Ye - - tu
Tu o mbe - e tu o mbe-e,
1. m si ma mi zi wa Pa ro ki a ye tu ye tu Tu o
2. o mbe e me-e tu o mbe-e Msi ma
Tu o mbe-e u tu o mbe-e,

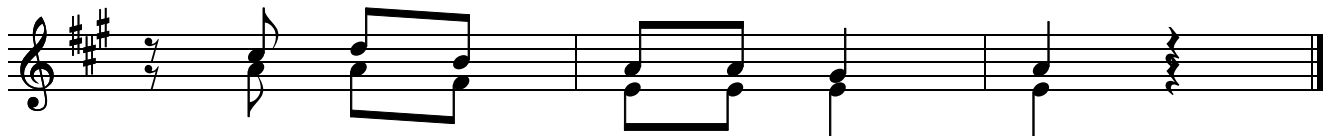
1. mi zi wa pa ro ki a ye tu we we ndi we cha gu o le tu u tu o mbe e. Tu o
2. e.

1. Fa mi li a ze tu Ju mu i ya ze tu, ndi o Ka ni sa la ko ta ka ti fu, vi i ma ri ke ku

pi ti a ma o mbi - ya ko.



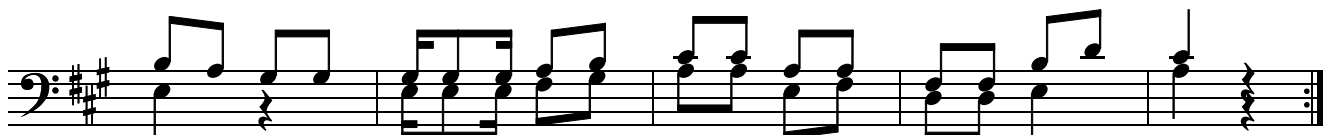
2. M ta ka ti fu so mo we tu, Ye su Kri sto ni m fa lme, tu o mbe-e kwa Mu ngu Ba ba



da i ma na mi le le.



3. We we ni m fa lme wa wa fa lme Ye su Kri sto tu o mbe-e Ka ni sa le tu li du mu da i



ma mi le le li i ma ri ke ki i ma ni na ki ro - ho.