

ASANTE BWANA YESU:

PAR: P.MSHANGI

Kafunzo

Parokia ya Mwangika

Buchosa - Mwanza

Allegro - Moderato

S
A

A sante A sa nte A sa nte Ye - su A sa nte Bwana Ye su - ku tu li sha
ku tunyvesha

T
B

5

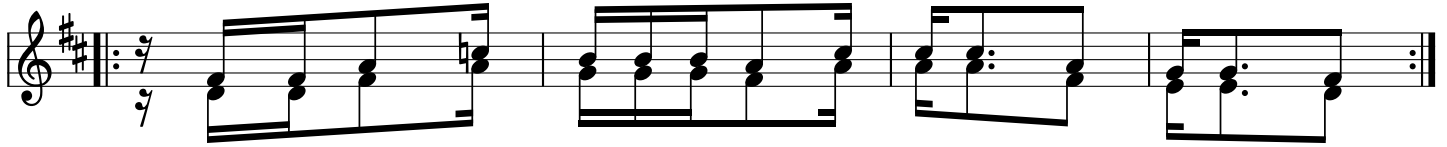
mwi li wa ko. Tu me ku la mwi li wa ko Tu na se ma A sa nte;
da mu ya ko. Tu me ku nywa da mu ya ko Tu na se ma A sa nte.

10

A sa nte; A sa nte; A sa nte Ye su.

A sa nte Ye su; A sa nte Ye su

D.S. al Fine



1(a) Tu me ku la mwi li wa ko tu na se ma a sa nte.
 (b) Tu me ku nywa da mu ya ko tu na se ma a sa nte.
 2.(a) Wa tu li nda sa fa ri ni tu na se ma a sa nte.
 (b) Wa tu ki nga na a ja li tu na se ma a sa nte.

Umechorwa Na:-Zacharia Mganga "ZaM"
Mawasiliano:- 0749 497 955 / 0676 497 955,
0685 211 313 / 0612 508 752.
Barua Pepe:- mganga812@gmail.com