

SALA YA MWADILIFU

Mdhurumiwa

SWAGI
Mbulu TCH
Manyara

Zab 35;1&7

S
A

Ee - Bwa - na EeBwa na u te te na o - wa na o te ta na - mi u pi

T
B

7

Ma a na bi la sa
ga ne na - o wa na o pi ga na - mi Ma a na

12

ba bu bi la sa ba bu

bi la sa ba bu sa ba - bu wa me ni fi chi a wa vu bi la sa
bi la sa - ba bu sa ba bu wa-me ni fi - chi a wa vu bi la sa

bi la sa ba - bu sa ba - bu wa-me ni fi - chi a wa vu

17

Bi la sa ba bu wa me i chi mbi a shi mo

ba bu wa me i chi mbi a shi mo Na fsi - ya - ngu.

ba bu wa me i chi mbi a shi mo

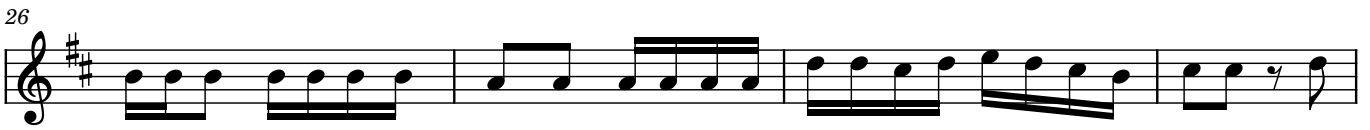
bi la sa ba bu wa me i chi mbi a shi mo Na fsi ya ngu.

Zab 35;8-9

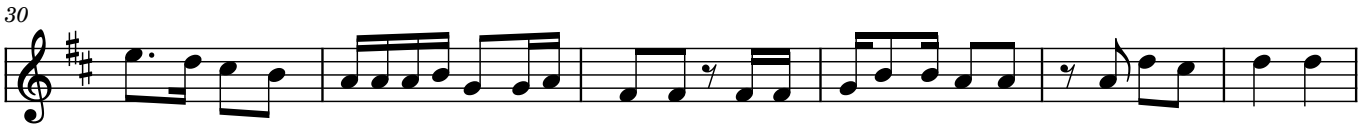
21



1.U ha ri bi fu na u m pa te kwa gha fla na wa vu a li o u fi cha



u m na se ye ye mwe nye we kwa u ha ri bi fu a a ngu ke nda ni ya ke na



na fsi ya ngu i ta m fura hi a Bwa na na ku usha ngili a wo ko vu wa ke

Zab 35;10

36



2.Mi fu pa ya ngu yo te i ta se ma Bwa na! ni na ni a li ye ka ma we we?



u m po nya ye ma - ski ni na m tu a li ye ho da ri ku m shi nda ye ye NAA



M! ma ski ni na m hi ta ji na m tu a m te ka ye

Zab 35;2-3

52

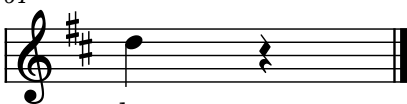


3.U i shi ke nga ona kiga o u si ma me u nisa idi e u u to e nam ku ki u wa



pi nge wa na o ni fu a ti a u i a m bi e na fsi ya ngu mi mi ni wo ko vu wa

64



ko.