

MT.DON BOSCO UTUOMBEE
KWAYA YA MT.DON BOSCO WASSO

Na; Emmanuel C. Guyeka
30/06/2024

♩=60

So mo wa- kwa ya ye tu so mo wa- kwa ya ye tu Mta ka ti fu Do n

Bs sco u tu o mbe e kwa Mu ngu Ba ba tu vi shi nde vi sha wi shi

tu fu a te nya yo za ko we we ndi we nga o ye tu we we ndi we msa da

tu fu a te nya yo za ko we we ndi we nga o ye tu we we ndi we msa da
tu fu a te nya yo za ko we we ndi we nga o ye tu we we ndi we msa da

we we ndi we nga o ye tu we we ndi we msa da

we tu we we ndi we shi me ye tu Ba ba u tu o mbe e we we e

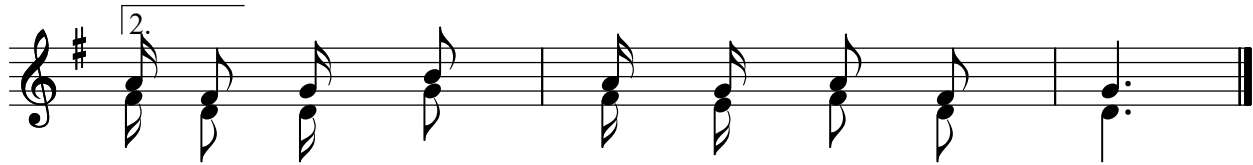
we tu ndi we shi me ye tu Ba ba u tu o mbe e we we e
we tu ndi we shi me ye tu Ba ba u tu o mbe e we we e

we tu ndi we shi me ye tu Ba ba u tu o mbe e

MT.DON BOSCO UTUOMBEE
 KWAYA YA MT.DON BOSCO WASSO



1(a) U tu o mbe e kwa Mu ngu Mwe nye zi tu we cha chu yai nji li
 (b) Tu i hu bi ri e nji li Bwa na bi la ya ku ji ba
 2(a) Kwa ma o mbe zi ya ko Do n Bo sco tu du mi she u tu me
 (b) Wa kwa ya i li mwi sho wa si ku tuu nga ne na Ma la
 3(a) Ma te ndo na ni a ze tu zo te zia Ki si u tu me we tu
 9b) Tu wa vu te wa si o m ju a tuu nga ne na o tum



ki za Ee - mwo mbe zi we tu
 i ka wa Mungu hu ko mbi ngu ni
 si fu Mu ngu Ba ba Mwe nye zi

Copied by; Paschal Lusangija
paschallusangija@gmail.com
0782402378|0655422378