

ALELUYA

A le lu ya a le a le lu ya a le a le - lu ya a le
A le lu ya a le a le lu ya a le a le lu ya a le lu ya a le
A le lu - ya a le lu - ya a le a le lu ya a le lu ya
A le a le lu ya a le a le lu ya a le - lu ya a le a le

lu ya a le a le - lu ya
lu ya a le a le - lu ya a le lu ya a le lu ya
lu ya a le lu ya
lu ya

D24

1. Bwa na ma ne no ya ko ni ro ho te na ni u zi ma we we u na yo ma ne no ya u

zi ma wa mi le le

D25

2. Na ye Ne no a li fa nyi ka mwi li a ka ka a kwe tu wo te wa li o m po ke a a li

wa pa u we zo wa ku fa nyi ka wa to to wa Mu ngu a le lu ya

D26

3. Ni nyi ni me wa i ta ra fi ki kwa ku wa yo te ni li yo ya si ki a kwa Ba ba ya ngu ni

me wa a ri fu a le lu ya

D27

4. Ko ndo o wa ngu wa i si ki a sa u ti ya ngu a se ma Bwa na na mi na wa ju a na o

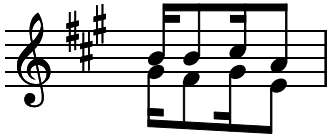
wa ni fu a ta a le lu ya a le lu ya

D28

5. Mi mi ndi mi nji a ya u kwe li na u zi ma a se ma Bwa na m tu ha ji kwa Ba ba i la kwa

nji a ya mi mi a le lu ya

6. M tu a ki ni pe nda a ta li shi ka Ne no la ngu na Ba ba ya ngu a ta m pe nda na si tu ta



ku ja kwa ke