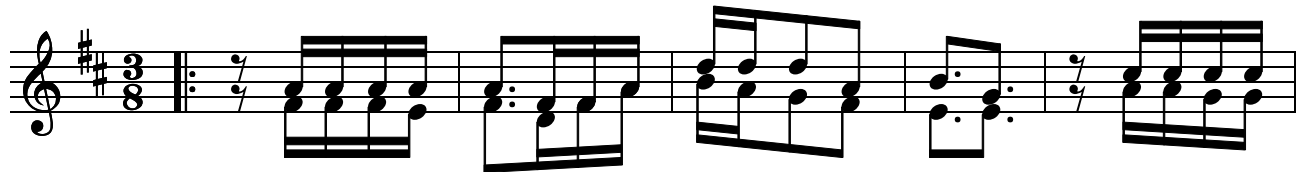
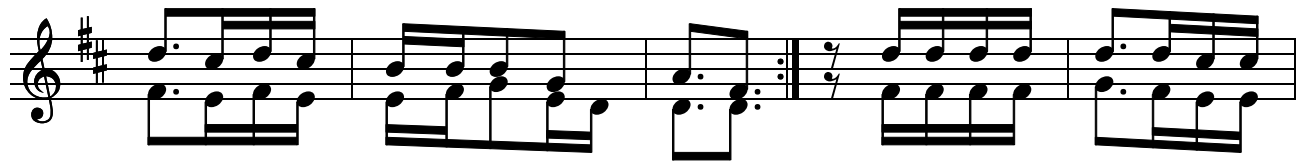


SITAJIZUIA

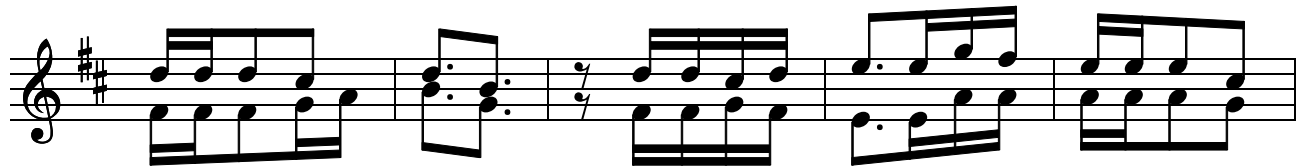
Matthias Msafiri



Si ta ji zu i a ni ta ne na kwa u po le si ta ka a
Ni me shu hu di a ma cho ya ngu ya me o na ni me thi bi



ki mya ni ta mwa mbi a mwe - nye zi, ni ta si mu li a ni ta
ti sha na fsi ya ngu i me - ki ri,



ne na ni ta se ma kwa mi do mo ya ngu yo te ni ta ya hu

bi ri mi mi kwa mko no wa ko u me ni te nde a hi vi kwa hu ru ma
ni ku li pe ni ni ni ku ru di shi e ni ni I ba da ya

1. 2.

ya ko u me ni we ze sha ha ya
Mo yoni ta ku to le a Bwa na, kwa mi do mo ya ngu Bwa na
ya ngu Bwa na

1. 2.

ni ta ku hi mi di Bwa na kwa sa u ti
ni ta ku tu ku za.

1. Bwa na wa ti sha sa .. na na we ni m ku u
2. Na ni a ya ku o ... na a ka ku ri dhi sha

hu pi ta vi tu vyo te kwa u we za wa a ja bu, ni ta ku a dhi mi sha kwa ngu vu
ni na ni a na we za ku ku ku za u li vyo ... ni ma mbo me ngi sa na ha yo ya



za ngu zo te i nga wa si ta we za ma a na si .. ta di ri ki.
li yo fi chwa ni ma ku bwa za i di ku li ko ni na yo ya o na.

reference

Ybs 43: 29-30, 31-32.

typed by Mbj Mashamba

For Aloysius gonzaga Kigamboni parish