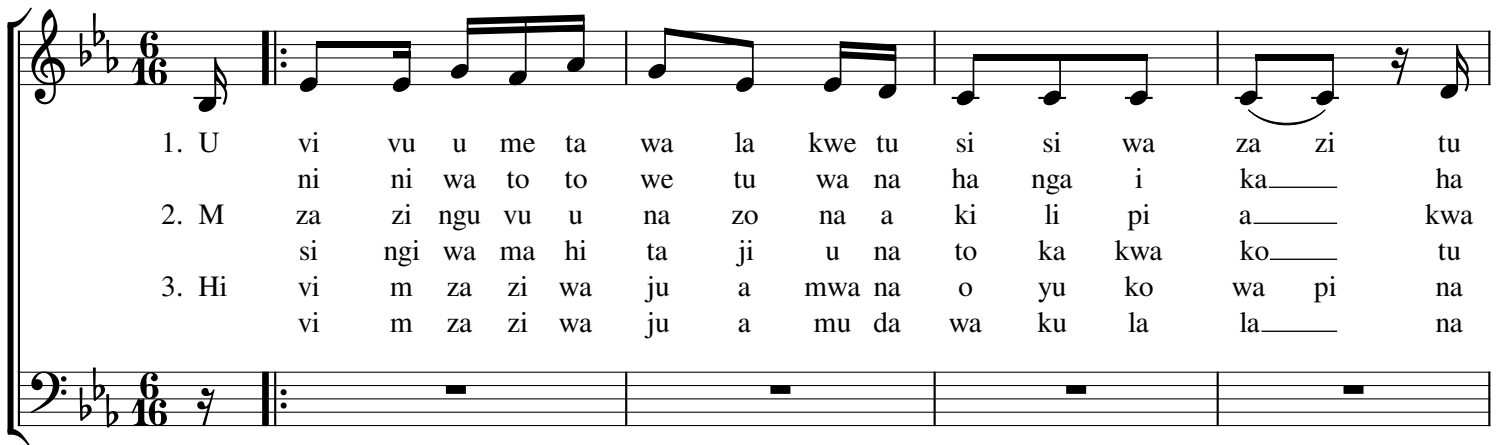


# MTOTO NI MALEZI

Maneno  
Na. Philbertha Mkongwa

Pius Paul Fubusa (p.p.f)  
St. Peter Claver Mbezi Louis  
06.03.2023

♩ = 64



1. U vi vu u me ta wa la kwe tu si si wa za zi tu  
ni ni wa to to we tu wa na ha nga i ka\_\_\_\_\_ ha  
2. M za zi ngu vu u na zo na a ki li pi a\_\_\_\_\_ kwa  
si ngi wa ma hi ta ji u na to ka kwa ko\_\_\_\_\_ tu  
3. Hi vi m za zi wa ju a mwa na o yu ko wa pi na  
vi m za zi wa ju a mu da wa ku la la\_\_\_\_\_ na

5



1.

na kwe pa ma ju ku mu ye tu ya tu pa sa yo kwa  
ta wa na fi ki a ku ji le a we nye  
ni ni m to to wa ko ha pa ti hu du ma\_\_\_\_\_ M  
wa ti mi zi e yo te wa na yo hi ta  
yu po na na ni te na a na fa nya ni ni\_\_\_\_\_ Hi  
mu da wa ku a m ka hu yo mto to wa

9



2.

we ngu vu tu na zo kwa ni ni tu si wa le e ve  
ni ni ni ni m to to a ka e kwa sha nga  
ji ka\_\_\_\_\_ ni sa ni kwa ni ni wa to to twa wa a  
ga ni a mba lo wa ta ji fu nza kwe  
wo hi vi wa ju a m to to wa ko ka la la wa  
la la kwa yu le a nko wa bo da bo

13



1.

ma e ti tu na wa pe le ka kwa ba bu na bi bi wa wa le e sa sa kwa  
cha tu na ba ki a ku vu ta na kwe nye ma le zi ya wa to to da ra sa  
pi na a me la la na na ni ji u li ze ve ma ndu gu ya ngu la bda ka

18

zi a u kwa ndu gu ya ko tu a che u vi vu.  
 tu tu we ma ki ni sa na na wa to to we tu.  
 da tu we ma ki ni sa na na wa to to we tu.

KIITIKIO

22

Wa za zi tu ko wa pi Wa  
 le zi tu ko wa pi

27

i wa li mu tu ko wa pi na vi o ngo zi wa di ni tu ko wa pi ja mi i ja mi i

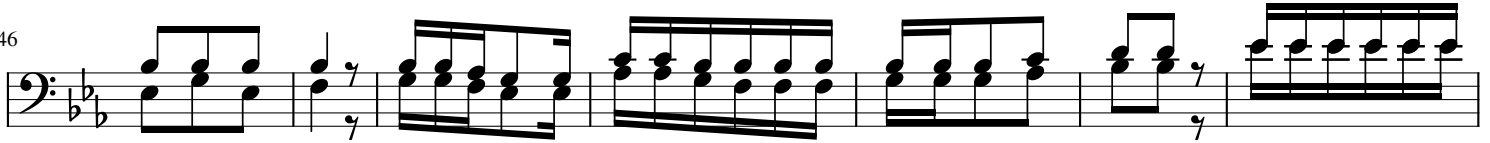
32

tu kowa pi wa to to wa na angami a onyapi a ka ri pi a unya nya - sa - ji.

Shairi  
 39

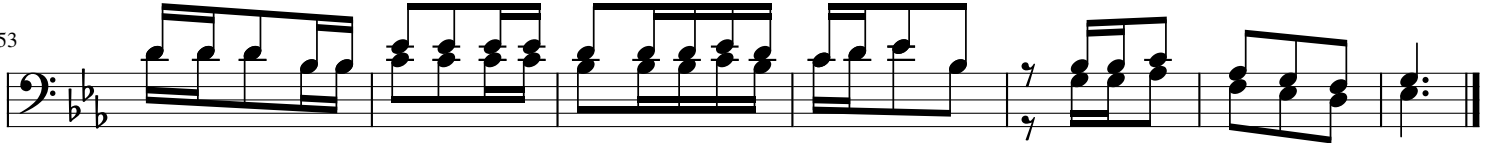
- 4. Tu pa te mu da wa ku zu ngu m za na wa to to we tu Oh a u ndi o tu na ya kwe pama ju
- 5. Tu wa o go she na ku wa ka gu a vi zu ri wa to to Oh hi yo ni fa i da kubwa ya ku m

46



4. ku mu ye tu Tuwa e le ze a tha ri za ngo no kwenye u mri mdo go na ma tu mi zi ya  
5. ju a mto to Pi a tu wa pe ma e le ke zo wa to to wa lio ku wa ma ba di li ko ya

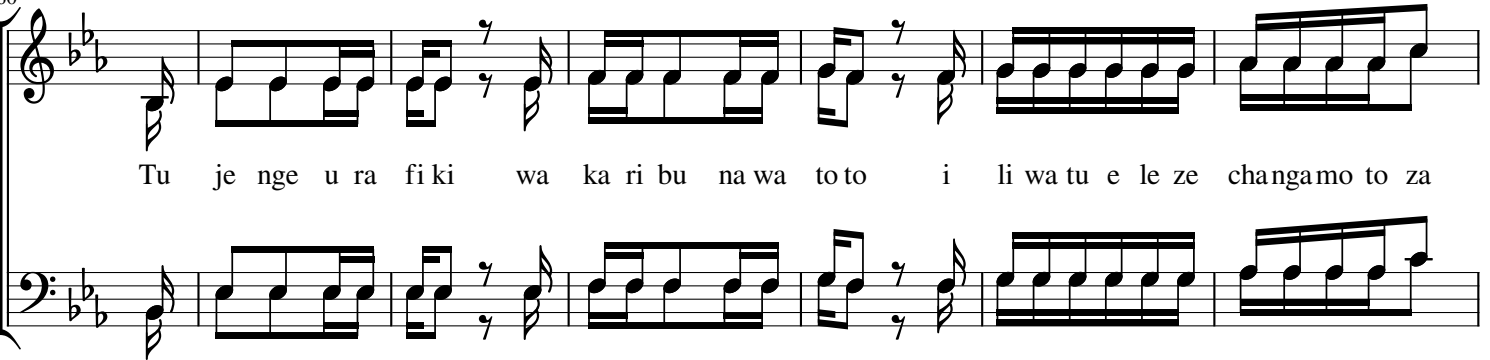
53



4. si nda no za u za zi wa m pa ngo ku wa zi na ma dha ra ma kubwa kwa ba da e.  
5. ma u mbi le\_\_ i li wa\_\_ ju e wa si je ku a mbi wa na\_\_ wa tu we ngi ne.

Hitimisho

60



Tu je nge u ra fi ki wa ka ri bu na wa to to i li wa tu e le ze changamo to za

67



o wana zo ku ta na nazo Bi la ku o go pa wa la ku tu ficha ka bi sa tu wa o mbe  
Tu wape e li mu ya\_\_mara fi ki kwa a ni kwa ni ma ra

74

wa

e to to we tu Mungu a wa li nde Ma ne no ma ne no ye tu tu na yo ta  
 fi ki we ngi ne si o wa a mi ni fu Mungu wa ja li e sa na wa to to

80

m ka wa za zi mbe le ya wa to to we tu tu ya a nga li e sa na  
 we tu mo o yo wa ka ya po ke e ve ma wa na yo fu ndi shwa