

TWENDE TUKATOE SADAKA

Emmanuel Njomango[ENJO]

Kwaya ya Moyo Mt wa Yesu

UDOM

Matoleo

♩ = 75



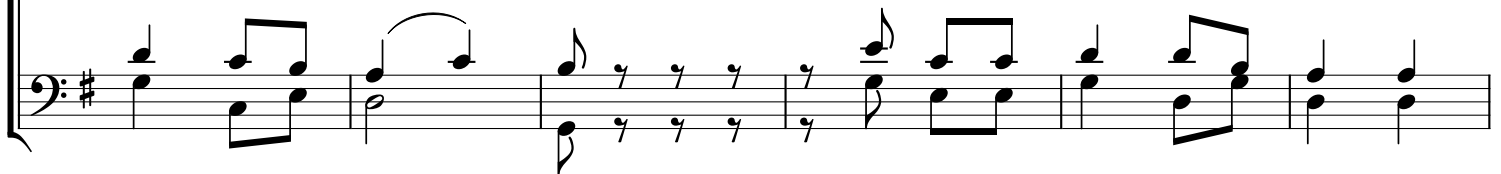
1. Hi ma hi ma ndugu si ma ma u ka to e u ka - to e sa - da ka sa da ka
2. Ni na ni a li ye kwi sha to a sa da ka na kwa - i yo sa - da ka sa da ka
3. Tu to e sa da ka sa fi ya ku pe nde za ka - ma i le ya - A be l sa da ka
4. Tu to e sa da ka ka mi li gha ha la ni i li cha ku la ki - we mo ka ti ka



kwa Bwa na Mu ngu we tu
ya ke ika m fi li si
ya fu - ngu la kwa nza Ha yandu gu twe ndetu ka to e sa da ka Mungu a
nyu - mba ya - Bwa na



ta tu ba ri ki twe nde tu ka to e sa da



ka Mu ngu a ta tu ba ri ki so te

