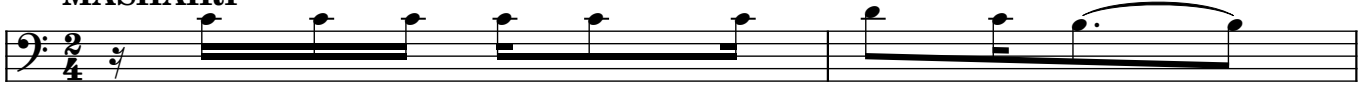


# NIMEKUJA KUKUSHUKURU

Na. Edward C. Nzingullah  
Kipawa Parish  
DSM  
0754201640

## MASHAIRI



1(a).Mbi ngu zi me ni fu ngu ki a;  
1(b).Mo yo u me ja a fu ra ha;  
2(a)Si ku zo te hu ku ni a cha;  
2(b).U ka zi he sa bu ha tu a;  
3(a).Na ni li po ka ta ta ma a;  
3(b).Na o mba ni o ngo ze ve ma;



ne e ma zi me ni shu ki a;  
u so u me jaa ta ba sa mu;  
u me ku wa u pa nde wa ngu;  
u ka ni sa fi shi a nji a;  
Mu ngu u li ni ti a ngu vu;  
pe ke ya ngu ba ba si we zi;



1(a).Ni na o na ka ma na o ta;  
1(b).Ni - po ke e Mu ngu wa ngu;  
2(a).U - me ni fu ta ma cho zi;  
2(b).Ni - po ke e Mu ngu wa ngu;  
3(a).Ni - ka si ma ma te na;  
3(b).Ni - po ke e Mu ngu wa ngu;



Mu ngu a me ni pa ndi sha;  
ni se me na we ma a na ni me ku ja;  
ki la ni li po u mi a;  
ni se me na we ma a na ni me ku ja;  
ni ka u ma li za mwendu;  
ni se me na we ma a na ni me ku ja;

## KIITIKIO

Ku - ku shu ku ru Ee Mu ngu; kwa ma te ndo ya ko ma ku u;  
Na ji to ke za ha dha ra ni; ni na ta m ka wa zi wa zi;

14

kwa ku wa sa la ma o mbi na ha ja za ngu zo te u me zi ji bu;  
ha ya yo te tu na yo shu hu di a ni kwa ki ba li cha ko Mu ngu;

18 **KIBWAGIZO**

Mu ngu ni me ku ja; ku ku shu ku ru; pa mo ja na ndu gu za ngu  
A sa nte; A sa nte; A sa nte Mu ngu wa

22

ha wa u li ni pa; ni na shu ku ru; A sa nte Mungu wa ngu U ni fa nye ni  
ngu; A sa nte; A sa nte; A sa nte Mungu wa ngu; A sa

27

we; cho mbo cha a ma ni kwe nye ja mi i ni na yo i shi ni we m fa  
 nte; A sa nte; A sa nte Mu ngu wa ngu; A sa

31

no; wenye ku i gwa; A sa nte Mu ngu wa ngu Mu ngu ni me ku ngu.  
 nte; A sa nte; A sa nte Mu ngu wa ngu; A sa ngu;

1. 2.

**N.B**

**Baada ya mashairi yote kuimbwa rudia sehemu iliyoandikwa KIBWAGIZO mara nyingi upendwavyo**