

BIKIRA MARIA UTUOMBEE.

By Enteshi Lukuliko.

Kishapu Shinyanga.

24 Septemba 2013.

♩ = 68

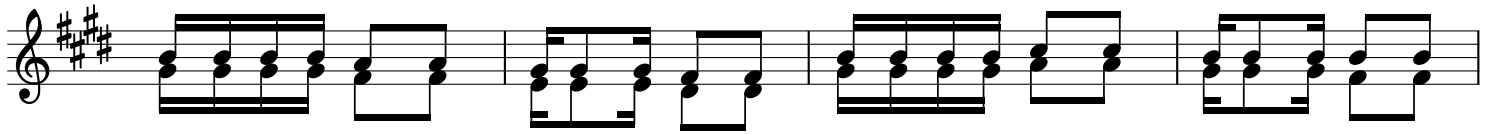
Bi ki - ra Ma ri a ma ma wa Mu ngu ma ma mwe nye -
Ki o - o cha ha ki nyu mba ya sa la ki mbi li o -

e nzi - ma l ki a wa mbi ngu nyo ta ya ba ha ri Tu ko bonde ni
la wa - ko - se - fu wo te u tu si ma mi e mwovu she ta ni

tu - ko gi za ni tu na ta pa ta pa mama ye tu mi ze tega ma ma ye - tu
ka - tu zu ngu ka a tu a nga

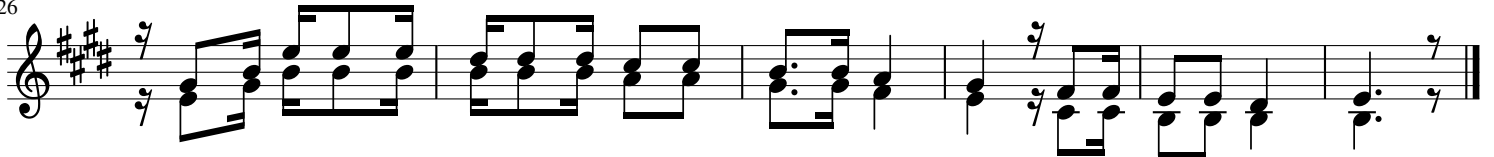
m go ngowa ko u tu be be ma ma u te mbe e na si si

22



1. U wi ngu ni ju u u na po ka a na mwana o Ye su a na ta wa la
2. Ndi we ki o ngo zi wa wa sa fi ri nyo ta ya ba ha ri so te twa ki ri
3. Na a du i mwo vu u tu o mbe e na mi te go ya ke u tu e pu she
4. Na si ku ya mwi sho u si wemba li ku fa pe ke ye tu u si ku ba li
5. Ha pa du ni a ni tu na ku si fu na hu ko mbingu ni wa ku he shi mu

26



1. u tu o mbe e u tu o ngo ze ma ma ye tu u tu si ki li ze.
2. nji a ya kwe li u tu o ne she ma ma ye tu u tu si ki li ze.
3. tu ko bo nde ni tu ko gi za ni ma ma ye tu u tu si ki li ze.
4. u tu chu ku e kwa ko mbingu ni ma ma ye tu u tu si ki li ze.
5. wa ta ka ti fu na ma la i ka tu u nga ne tu ku si fu ma ma.

KWA HESHIMA YA MAMA BIKIRA MARIA
NA
KUMBUKUMBU YA KIFO CHA MAMA YANGU MZAZI
NYAMIZI KULWA TAREHE 16 APRILI 2000.
APUMZIKE KWA AMANI MBINGUNI