

<<Juma pili ya 22 ya Mwaka "C">>



# KWA WEMA WAKO

Wimbo wa Katikati  
(Zaburi:68:3-6,9-10)

Mtunzi: IRA. M. Jules  
Date: 19-08-2022  
Mwanga-Bujumbura  
(Rural)

♩ = 130

Ee Mu ngu kwa we ma wa ko u li wa hi fa dhi wa li o ne

8 wa ee Mu ngu kwa we ma wa ko u li wa i fa dhi wa li o o ne wa.

16 **Bass:** 1. We nye ha ki wa ta fu ra hi na ku u sha ngi li a u  
a m wa ta pi ga ke le le kwa fu ra ha

23 2. so wa Mu ngu na mwimbi e ni Mu ngu li si fu ni ji na la ke fu ra hi ni

30 ka ti ka Bwa na sha ngi li e ni mbe le za ke.

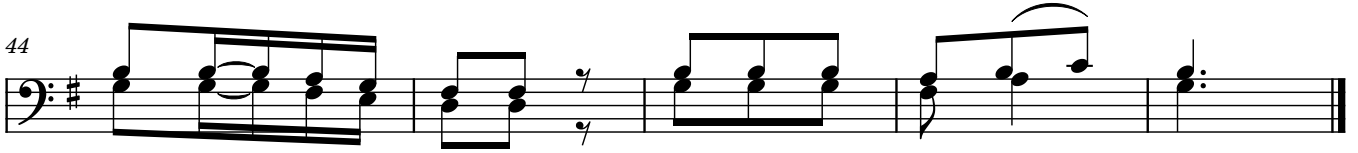
34 **Bass:**  
2. Ba ba wa ya ti ma na mwa mu zi wa wa ja ne Mu ngu  
ngu hu wa li sha wa pwe ke nyu mba ni hu wa  
3. Ee Mu ngu u li nye sha mvu a ya ne e ma u ri  
bi la la ko i li fa nya ka o la ke hu ko e e

39



ka ti ka ka o la ke ta ka ti fu Mu wa ka e  
 to a wa fungwa thi wa ko u li po cho ka u li u ti a ngu vu ka we ma wa  
 Mu ngu kwa

44



ha li ha li ha li ya ku fa ni ki wa.  
 ko u li wa hi fa dhi wa li o o ne wa.  
 (u li wa ru zu ku)

=&gt; IPO SIKU UTAFANKIWA

( +25767899059 , +255758272224 )

Copied by: Jules