

WAUFUMBUA MKONO WAKO

Zab 145:8-11, 15-18

Eng. Marchius Tiiba

DSalaam24

0754764289.

♩ = 70

Wa u fu mbu a m kono wa ko , Waki shi bi sha ki la ki li cho ha i,

9

Wa ki shi bi sha ki la ki li cho ha - i ma ta - kwa - ya ke

15 Jpili18A

1.Bwana a na fa dhi li, ni mwingi wa hu ru ma, Simwepe si wa ha si ra,

21

ni mwi ngi wa re he ma, Bwana ni mwe ma kwa wa tu wo te,

27

Na re he ma za ke zi ju u ya ka zi za ke zo te.

31

Jpili17B



1. E e Bwa na, ka zi za ko zo te zi ta ku shu ku ru,

36



Na wa cha Mu ngu wa ko wa ta ku hi mi di. Wata u ne na u tu kufu

42



wa u fa lme wa ko, Na ku u ha di thi a u we za wa ko.

48

Shairi la 2&3 ni kwa Jpili zote mbili ya 17B&18A



2. Macho ya wa tu ya ku e le ke a we we, Na we hu wa pachaku la

54



cha o wa ka ti wa ke. Wa u fu mbu a m ko no wa ko,

60



Wa ki shi bi sha ki la ki li cho ha i ma ta kwa ya ke.

64



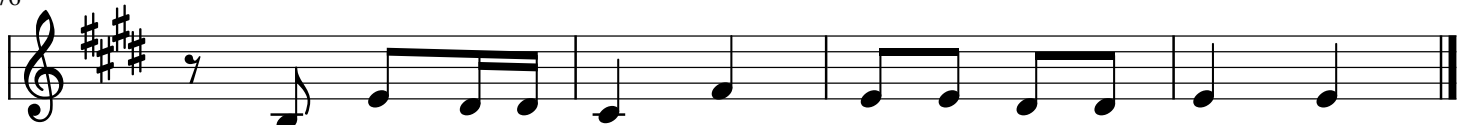
3Bwana ni mwenye ha kika ti ka njia zake zo te, Namwenyefa dhi li ju uya

70



ka zi za ke zo te. Bwa na yuka ri bu na wo te wamwi ta o,

76



Wo te wa mwi ta o kwa u a mi ni fu.