

BWANA ALITUTENDEA

Na,, Yusto Bhughe
Oct, 16, 2018
KAHAMA TZ

$\text{♩} = 72$

Bwa na a li tu te nde a Bwa na a li tu te nde a

5

ma - mbo ma ku u tu li ku wa tu ki fu ra hi. ra hi.

1. 2.

ma mbo ma - ku u tu li ku wa tu ki fu ra hi. ra hi.

10

1.Bwa na a li po wa re je za ma te ka wa sa
ku wa tu li - ku wa kama wa o ta o
3.Bwa na u, wa re je ze wa tu we tu wa li o
vi ji to vya ku si ni vi ji to vya ku

14

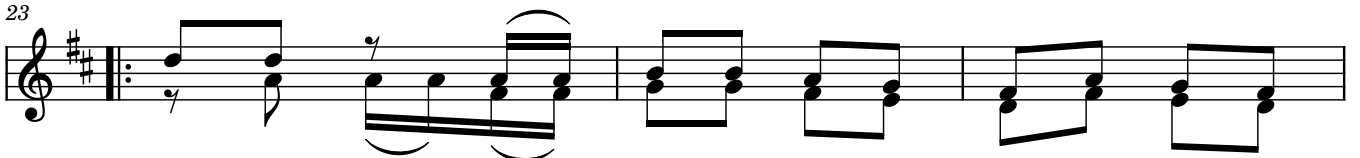
yu ni tu li ndo to ndi po ki nywa che tu ki li po ja a - ki
fu ngwa ka ma si ni wa pa nda o kwa ma cho zi wa ta vu na kwa ke

18

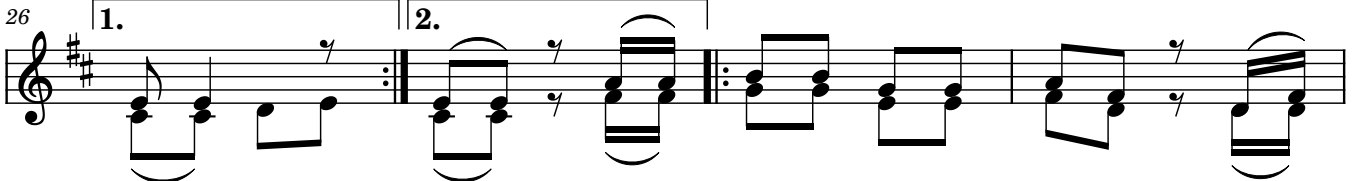
che ko, na u li mi we tu ke le le - ke le le za fu ra ha.
le le, wa ta vu na kwa ke - le le - ke le le za fu ra ha.

2

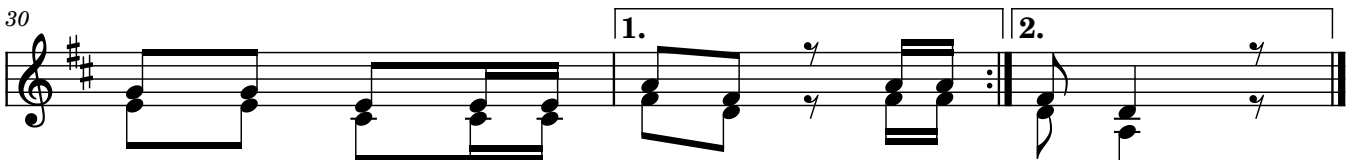
2.Ndi po
Bwa na
4.I nga
A zi



2.Ndi po - ma ta i fa yo te wa li po se
Bwa na - a me wa te nde a ma mbo ma ku -
4.I nga - wa - m tu a na kwe nda a ki -
A zi - chu ku a po mbe gu mbe gu za ku -



ma - Bwa na Bwa na a li tu te nde a, tu te
li - a li a - u - ku wa tu kifu ra hi, tu li
li a li a pa nda Ha - ki ka a ta ru di, kwa kwe
- - - chu ku a pomi ga nda, mi -



nde a ma mbo ma ku u, tu li
ku wa tu ki fu - ra hi.
le le za fu - ra ha, a i
ga nda mi ga nda - - ya ke.