

Majilio
WAAMBIENI WALIO NA MOYO Pastory R. Mveke
 Shinyanga
 07/10/2024

♩. = 40

Wa a mbi e ni wa li o na mo _ yo wa ho fu, ji pe ni mo yo ji pe ni

8

mo yo ji pe ni mo yo, na m si o go pe. Ta za ma Mu ngu we tu a ta

15

ku ja, a ta ku ja kwe tu na ku tu o ko a
 a ta ku ja na ku tu o ko a

Soprano

21

1. Ndipo macho yavi po fu ya ta fu mbu li wa, na ma si ki o yavi zi wi yata zi bu li wa

Tenor

29

2. Ndipo m tu a li ye kilema a ta ru ka ru ka ka _ ma ku _ lu ngu

37

na u li mi wa ke a li ye bu bu u ta i mba

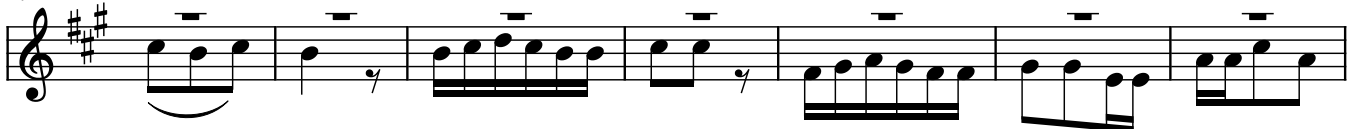
Alto

41



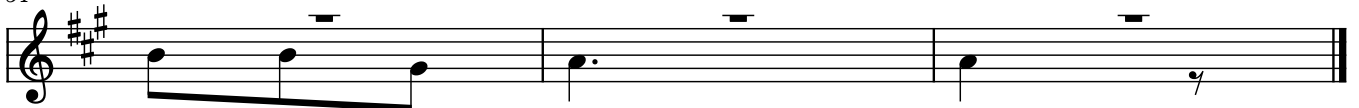
3. Na ha o wa li okombolewa na Bwana wa ta ru di, wa ta fi ka Sa yu ni wa ki

47



i mba. Nafu ra ha ya mi le le na furaha ya mi le le i ta ku wa ju u

54



ya vi chwa vya o