

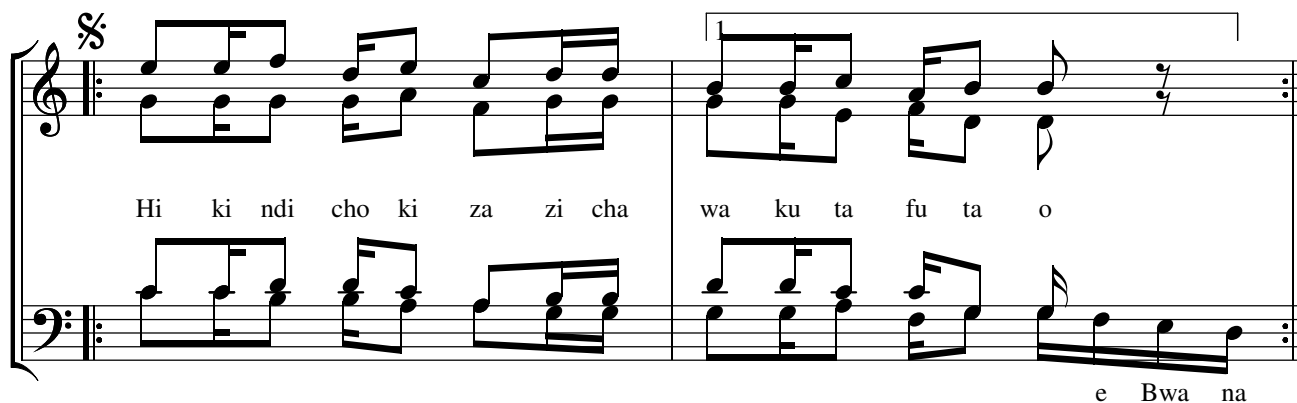
KIZAZI
CHA WAMTAFUTAO BWANA

Asili ya Kigoma (ubhusambele)

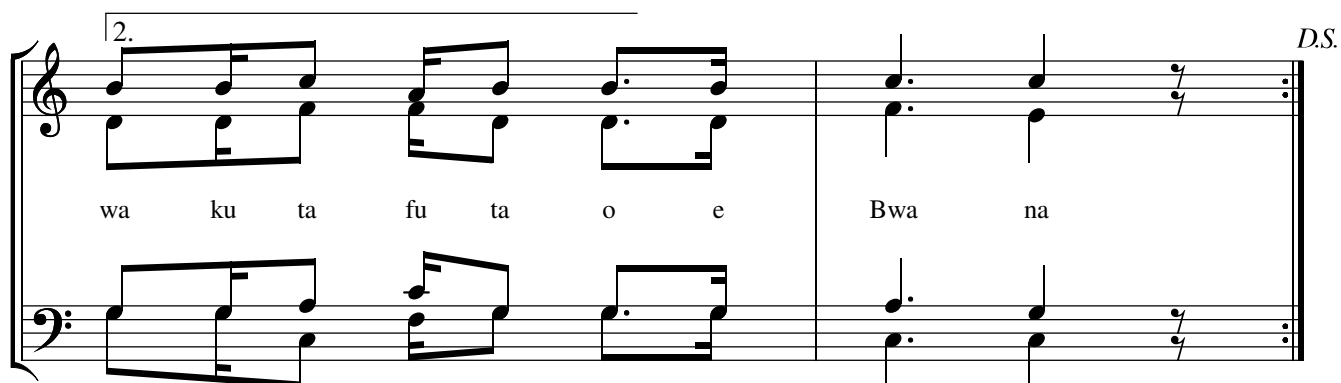
By GERVAS. B. KAROLI
+255752218243/+91 8453177895



Hi ki ndi cho ki za cha wa ku ta fu ta o e Bwa na



Hi ki ndi cho ki za zi cha wa ku ta fu ta o
e Bwa na



2.
wa ku ta fu ta o e Bwa na *D.S.*



1.N chi na vyo te vi i ja za vyo ni ma li ya Bwa na du ni a na wo te

wa ka a o nda ni - i ya ke ma a na a me i we ka

mi si ngi ya ke ju u ya ma ji a me i thi bi ti

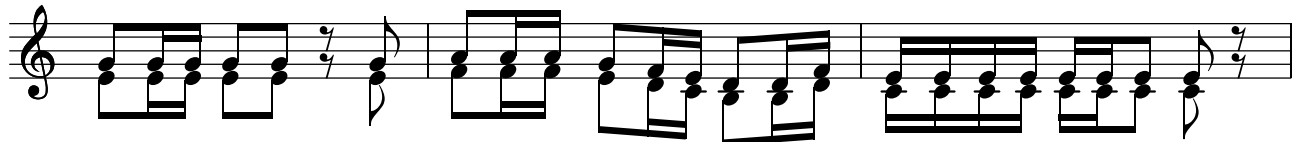
1. sha a me 2. sha

2Ni na ni a ta ka ye pa nda ka ti ka m li ma wa Bwa na ni na ni a ta ka ye

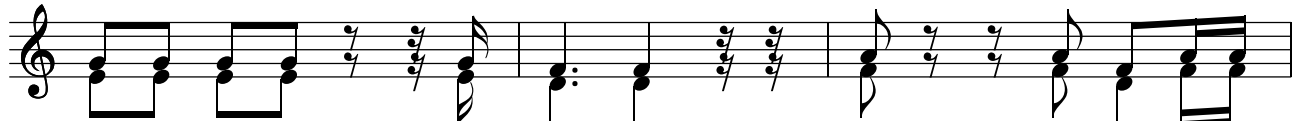
si ma ma ka ti ka pa - ta ka ti fu pa ke m tu a li ye na mi ko no sa fi

na mo yo mwe u pe a si ye i nu a na fsi ya ke kwa u ba

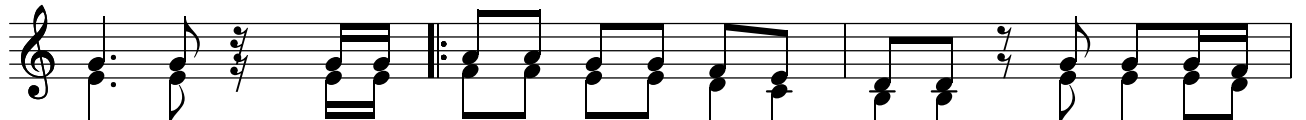
1. ti li na fsi 2. ti li



3.A ta po ke a ba ra ka kwa bwa na na ha ki kwa Mu ngu wa wo ko vu wa ke



hi ki ndi cho ki za zi cha wa ku ta fu



ta o wa ku ta fu ta o u so wa ko E Mu ngu

S./A.

1. wa Ya ko bo wa ku 2. wa Ya ko bo