

ASANTE YESU

Kumshukuru Yesu wa Ekaristi **Kelvin Beatus**
University of Dodoma
13th February 2024
0768094605

$\text{♩} = 70$

A sa nte sa na Ye su mwe - ma a sa nte u me tu
A sa nte sa na Ye su mwe - ma

a sa nte tu

li sha

6
li sha kwa mwi li wa ko
nywe da mu ya ko

li kwa mwi li wa - - ko
ya - - ko

9
mwi - li wa ko Yesu u me tu ja - li a tu pa te ku
da - mu ya ko tu na ku shu

Yesu tu le
tu nywe

14
shi - bi shwa mwi li na Ro ho,
ku - ru a sa nte - sa na.

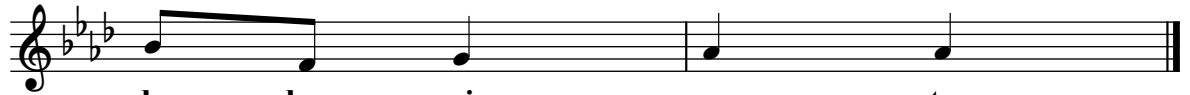
2

17



1. U me tu li sha mwi li wa ko Bwa na, twa ku - ru di shi a
2. U me tu nywe sha da mu ya ko Bwa na, twa ku - ru di shi a
3. Mwi li wa Kri sto u ni o - ko e da mu ya ke Bwa na

23



shu kra ni ze tu.
shu kra ni ze tu.
i ni fura hi she