

Astahili Mwana-Kondoo

Rukeha pb@Mbagalakuu.Dsm
+254 754 567120

KIITIKIO (Ufu. 5:12, 1:6)

Moderato

A-sta-hi - li Mwana - Kondo - o a - li - ye - chi - njwa ku-u-poke-a u-we-za,

kondo-o kondo-o

na u-ta - ji - ri na he - ki - ma na ngu - vu na he - shi - ma. U - tu - ku - fu na u -

ku - u u-na ye-ye ha - ta mi-le - le na mi-le - le

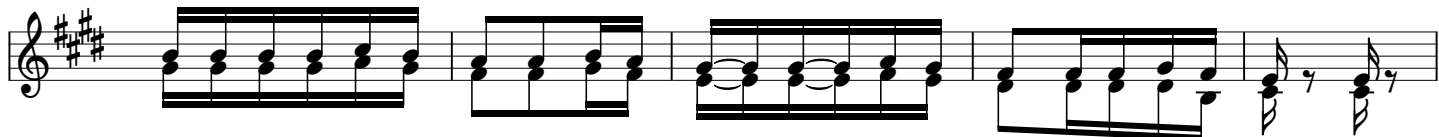
ye-ye ha - ta mi-le - le na mi - le - le

na u - ku - u u-na ye - ye na mi-le - le

O
R
====G=>
A
N

MASHAIRI (Dan 7:14)

1. Na-ye a - me - pe - wa ma - mla - ka na u - tu - ku - fu na u - fa - lme
2. Ma - m - la - ka ya - ke ni ya mi - le - le ha - ya - ta - pi - ta ka - mwe



1. i - li wa-tu wa ka - bi - la - zo-te na ta - i - fa zo-te na - lu-gha zo-te wa - m -

2. na u - fa-lme wa-ke ni - u - falme ni___ u___ fa-lme u - si - o - we-za ku__



1. tu - mi - ki - e

2. a - nga - mi - zwa