

KARIBU BABA ABRAHAMU

Na; Paschal Lusangijja

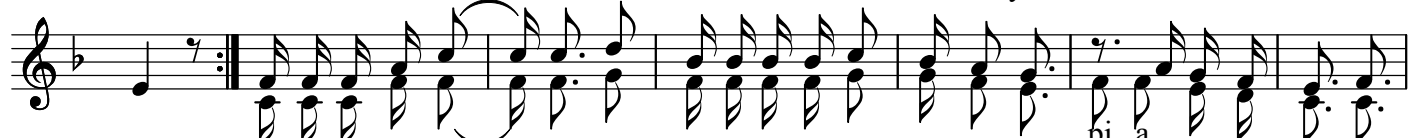
Kikunde-Kilindi

25/August, 2024

Utangulizi



Kwa he shi ma ya ko Ba ba A - bra ha mu wa na Ki ku nde twa ku ka ri bi
Kwa fu ra ha ku bwa le otwa ku ka ri bi sha kwa mo yo wo te na kwa u ka ri



sha tu na m shu ku - ru Mu ngu a li ye ku pa ngu vu pi a na a fya nje ma
mu

KIITIKIO

ku fi ka ha pa le o **Organ** Ka ri bu sa na kwe nye Pa ro ki a ki a ni

M ta ka ti fu Fra - nsi sko wa Sa le Ka le Mu
ya M ta ka

ngu a me ku cha gu a u we - ze ku wa ze ku m sa i di a Pa ro ko wa a mi ni
u we - ze ku m sa i di zi wa Pa ro ko na si wa a mi ni

we - nu tu ta wa si ki li za si ki li za Mu za **Organ**
tu ta wa

Mashairi



1. Ka ri bu Ba ba ye tu u tu e le ke ze ma mbo ya i ma ni na si tu ya shi ke
2. Na ye Ba ba S te phen Pa ro ko we- tu twa m pe nda sa na tu shi ri ki a ne
3. Wa a mi ni wo- te wa ki la ki ga ngo vi tu o vya sa la tu we wa mo - ja

Twa ku ka ri bi sha Ba ba ka ri bu ka ri bu Ki ku nde twa ku o mbe a

kwa Mu ngu Ba ba a ku li nde u we sa la ma u fa nye ka zi ya

u tu me na Ba ba Pa ro ko Mu ngu a wa li nde sa la ma sa la ma

NB ;Rudia kibwagizo kadiri uwezavyo

*TUNZA MUZIKI WA KANISA
paschallusangija@gmail.com
0782402378/0743402378*