

Angalieni Kesheni

Mk. 13:33-37

Rukeha pb@Mbagalakuu.Dsm
+254 754 567120

Moderato

A - nga-li - e - ni ke - she - ni o - mbe - ni kwa ku - wa ha - m - ju - i wa - ka - ti
ham - ju - i

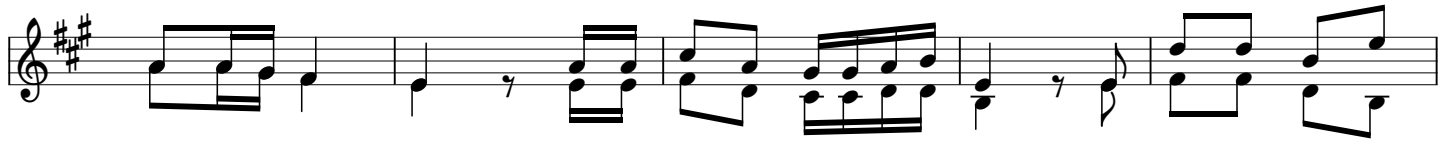
wa - ka - ti u - le u - ta - kapo ku - wa - po; a - ku - wa - po
wa - ka - ti u - le

O
R
===G=>
A
N

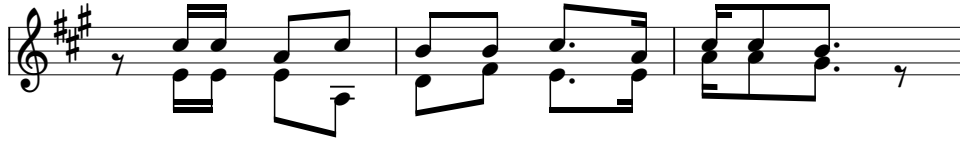
1. Mfano wa - ke ni ka - ma m - tu mwe - nye ku - sa - fi - ri, a
me - i - a - cha nyu - mba ya - ke a - me - a - cha nyu - mba -

2.
ya - ke ame - wa - pa wa - tu - mwa wa - ke ame - wapa a - mri na ki - la m - tu ka - zi

ya - ke na - ye a - memwamu - ru bawa - bu a - ke - she -



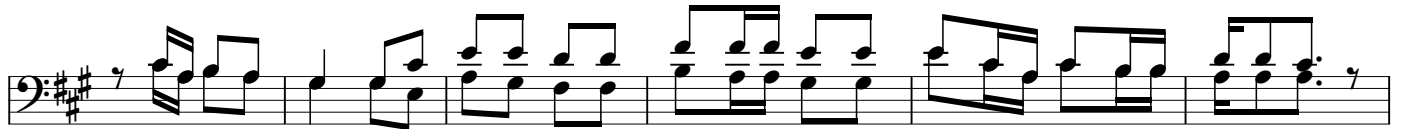
2. Ke-she-ni ba - si, kwama - a - na ha-m-i-ju - i a - ja - po bwa-na



wa nyumba a - ja - po bwa - na wanyu-mba.



3. Kwambani ji-o - ni a-u ni u-si-ku wa ma-na - ne a-u a - wi - ka-po ji-mbi,



a-u a-su - bu - hi a - si-je a-ka - wa - si-li-gha-fla a - kawaku - ta m - me-la-la.



4. Na hi-lo ni-wa-a-mpi - a - lo ni-nyi nawa-a - mbi-a wo-te ke___ she-ni



na hi-lo ni-wa-ambi - a - lo ni-nyi nawa-a - mbi-a wo-te ke___ she-ni

† Ee Mungu uwape raha ya milele marehemu Juliana na Ludovico Rukeha †