

NITAKIPOKEA KIKOMBE

Zab. 116:12,13,15-18

Thomas J. Mtumbati

27/05/2024

S
A

Ni ta ki po ke a ki ko mbe cha wo ko vu, na

T
B

Kikombe Ee Bwa na

10

ku li ta nga za ku li ta nga za - ji na la Bwa na -

ku li ta nga za ku li ta nga za - ji na la Bwa na -

17

1.

- 1.(a) Nim ru di shi e Bwa na Bwa - na ni ni, kwa u ka ri mu wote a
(b) Ni ta ki po ke a ki ko mbe cha wo ko vu, na ku li ta -
3.(a) Ni ta ku to le a dha bi hu ya shu kra ni, na ku li ta nga za ji na
(b) Ni ta zi o ndo a na dhi ri kwa ke Bwa na, na a m mbe -

23

1. 2.

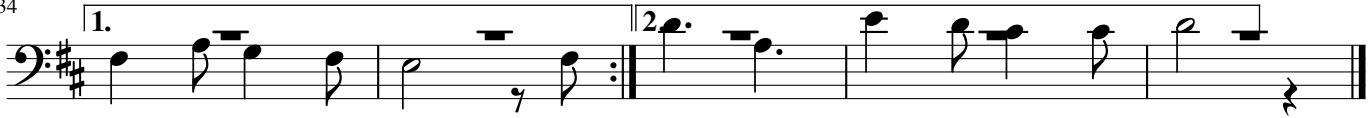
- lo ni te nde a.
- - nga za ji na ji na la Bwa na.
ji na la Bwa na.
- - le ya wa tu wa ke wo - te.

28



2.(a)I na tha ma ni macho ni pa - ke Bwa na, ma u ti ya wa chaMu ngu
 (b)Bwa na ha ki ka mi mi ni mtu mi shi wa ko, u mevi fu -

34



Mu - ngu wa ke. Ee
 - - ngu a vi fu ngo vya ngu.