

# NIMEKUKIMBILIA MUNGU

By JOHN KIMARO

05/09/2024

Simu: 0756410795 / 0658950650

(kwa uchangamfu kidogo)

Nimeku-ki-mbi - li - a we - we Mu - ngu Mu - ngu wa - ngu mwe - nye hu - ru - ma,  
Nimeku-tu - ma - i - ni si - ku zo - te ka - ti - ka ma - i - sha - ya - ngu,

Mungu u - si - ye - shi - ndwa na lo - lo - te. Na - ku - omba Mu - ngu  
u - me - ni - li - nda mi - mi na mu - o - vu.

u - ni - li - nde  
wa - ngu u - ni - li - nde na a - du - i wa - na - o - ni - shambu - li - a mi - mi  
u - ni - li - nde wana - o  
u - ni - li - nde wa na -

Ni-na-ku - o-mbaMu-ngu wa-ngu ni-ja-li - e me-ma si - ku zo - te za ma -

o-mbaMu-ngu wa-ngu mi- mi Bwa- na

ni-ja-li - e me-ma si - ku zo - te za ma -

i - sha ya-ngu ni - ku - tu - mi - ki - e i - li

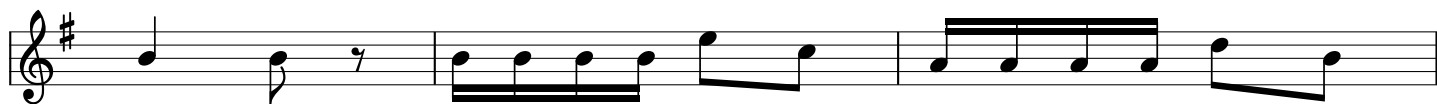
ni- ku- tu- mi- ki - e, i - li ni - weze ku\_ fi - ka ka-ti-ka u-fa - lme

i - sha ya-ngu ni - ku - tu - mi - ki - e i - li

wa - ko.

## SHAIRI

- |                                      |                               |
|--------------------------------------|-------------------------------|
| 1. Si - ku zo - te na - ku - si - fu | Mu-ngu wa-ngu mwe - nye hu -  |
| 2. Wema wa-ko Mu - ngu wa - ngu      | ni - ta - u - ta - nga - za__ |
| 3. Na-ku - o-mbaMu - ngu wa - ngu    | u - ni - pe re - he - ma__    |



1. ru - ma                    u - me - ni - te - nde - a                    ma - mbo me - ma me - ngi
2. po - te                    i - li wa - tu wo - te                    wa - u - ju - e we - ma
3. za - ko                    i - li ma - a - du - i                    wa - na - o - ni - wi - nda



1. ka - ti - ka ma - i - sha                    ya - ngu yo - te.
2. na fa - dhi - li za - ko                    Mu - ngu wa - ngu.
3. wa - si - pa - te ku - ni - a - nga - mi - za.