

BWANA AMEFUFUKA

By JOHN KIMARO
Simu: 0756410795 / 0658950650

kwa uchangamfu

UTANGULIZI



Bwa - na Ye-su a - li - te-swa mpa - ka ku - fa msa-la - ba-ni ma-



ya-hu-di wa-li - m-te - sa na ku - mpi-ga mi-je - le-di a - ehe wa-




li - mvisha ta - ji la mii - ba ki - chwani mwa_ ke wa - li - msu-lu - bi-sha



m-sa-la-ba - ni a-ka-ka-ta ro - ho, la - ki-ni si - ku ya ta-tu Bwa - na_

KIITIKIO



A me-fu-fu - ka Bwa na Ye - su a - me-fu-fu_ ka
me-ti-mi - za ki - le a - li - cho tu-a-mbi_ a

a-ka - fu-fu - ka

1.

kwe-li kwe - li a-me-fu - fu-ka ka bu - ni ha - yumo te - na A
 Bwana Ye - su a-me-ya-shi-ndama u-ti sa-sa

kwe-li kwe - li
 Bwana Ye - su

2.

yu m-zi - ma. na u-ku-u u-na
 na u- ku - u u-na ye - ye Bwa-na ha-ta

u-tu - ku-fu
 na u-ku-u u-na

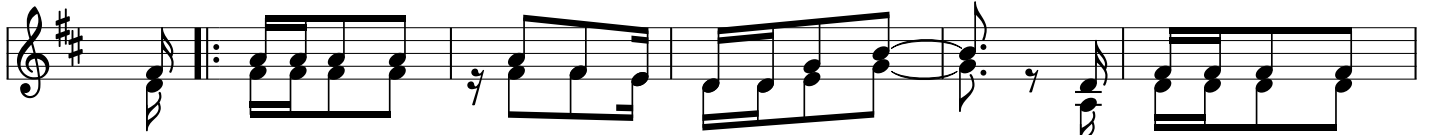
1. 2.

mi-le - le Kwe-li Bwana ka-fu fu-ka tu-m - shangi-li - e shangi-li -
 ha-ta mi - le-le

Fine

e.

SHAIRI



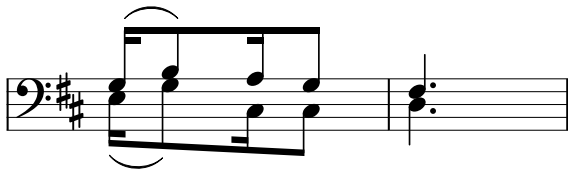
1. A - me-fu-fu - ka kwe - li a - me-fu-fu - ka _____ a - me-ya-shi - nda
 me-ti-mi - za ki - le a - li-chose - ma _____ ha - ki-kaBwa - na



ma - u - ti Bwana Ye - su _____ A A - me - fu - fu - ka.

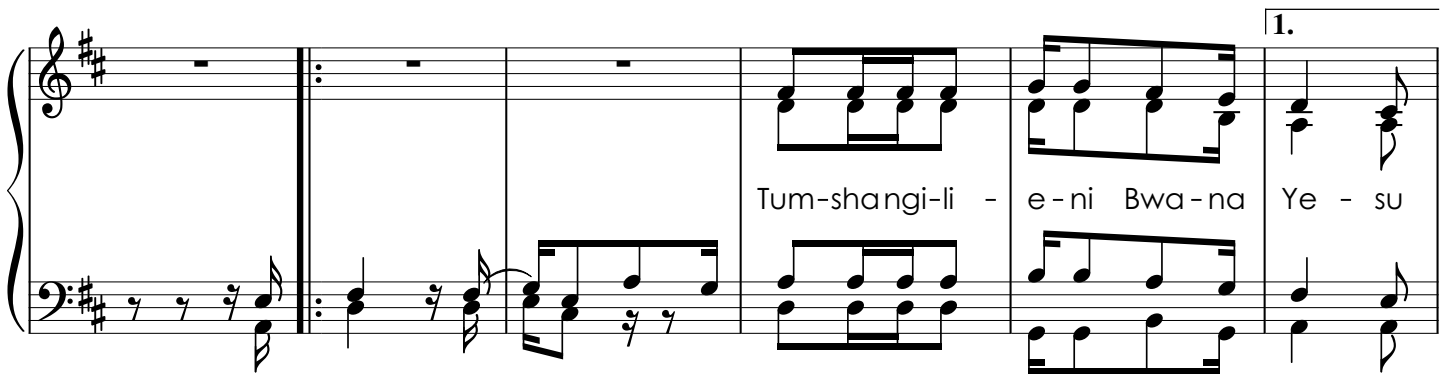


2. Ji-wewa-li-lo-li - kata - a wa - a - shi li-me-ku-wa ndi-lo ji _____ we ku-u



la _____ pembe - ni

HITIMISHO



A - he e _____ e njo - ni

Tum-shangi-li - e - ni Bwa - na Ye - su

2.

Ye-su Tum-shangi-li e-ni Bwa-na tum - ngi-li e - ni

A - Ye-su

Tum - sha-ngi-li e - ni Bwa - na tum - sha-ngi-li - e - ni

kwe - li Bwa - na Ye - su le - o a - me-fu - fu-ka

Tum - sha-ngi-li - e - ni Bwa - na tum - sha-ngi-li - e - ni

Tum - sha-ngi-li e - ni Bwa - na tum - sha-ngi-li - e - ni

ka-bu - ri - ni ha-yu - mo kwe-li a - me-fu - fu-ka

Tum - sha-ngi-li - e - ni Bwa - na tum - sha-ngi-li - e - ni

Tum - ngi - li - e - ni Bwa - na tum - sha-ngi-li - e - ni
 a - me - ya - shi - ndama - u - ti sa - sa yu m - zi - ma
 Tum - sha - ngi - li - e - ni Bwa - na tum - sha - ngi - li - e - ni

Tum sha - ngi - li - e - ni Bwa - na tum - sha - ngi - li - e - ni.