

TUMPE MAUA YAKE

Unaweza kutumia ufunguo 'A'kadili ya mazingira

Mtunzi: **Sebastian G. Fuluge**
Ilele parish-Iringa-Tz
0757364250

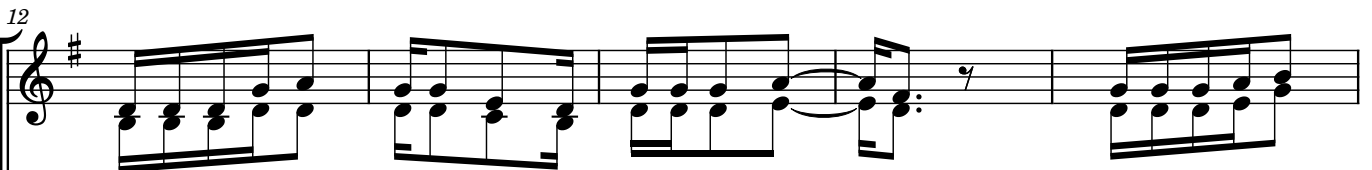
$\text{♩} = 75$



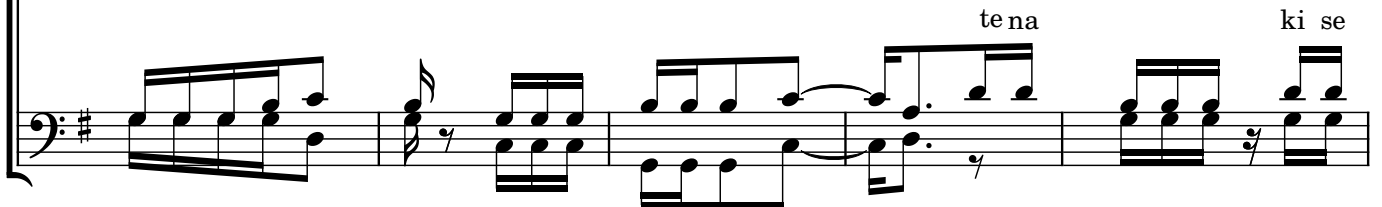
1. Ku zi mu le o ha yu po te na ka fu fu ka wa na fa dha i ka gha flami



la ngo i me vu njwa mwa mba Ye su ka shi nda ma u ti



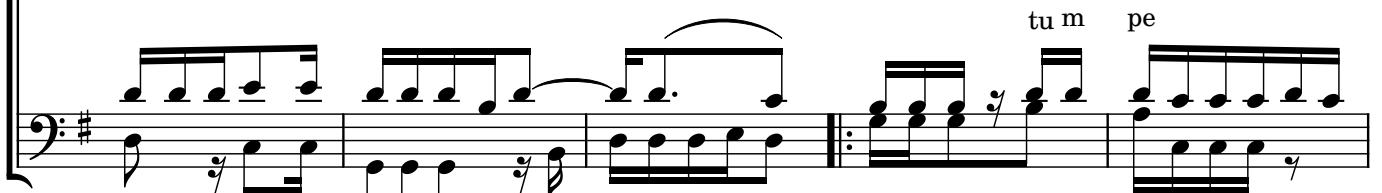
A u ngu ru ma po si mba m che za ni na - ni Ye su a ki se



tena ki se



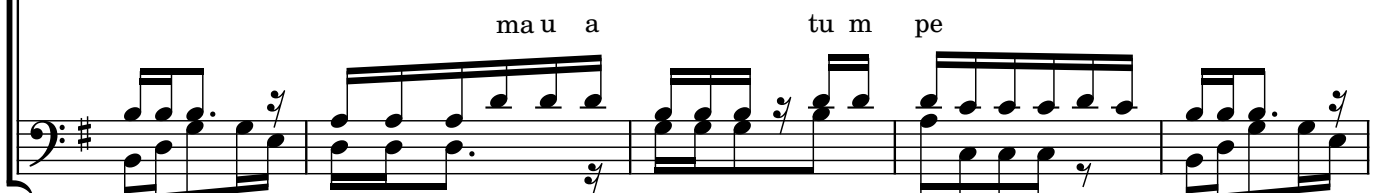
ma ndi yo na ni a se ma ha pa - na tu m pe Ye su ma u a ya ke



na ni a se me a se me ha pa na tu m pe Ye su ma u a



tu m pe tu m pe tu m pe Ye su ma u a ya ke tu m pe



tu m pe le o Ye su ma u a tu m pe le o

27

1. 2.

tu m pe a me fu fu ka - ka shi nda ki fo

Ye su

32

2. Sha ngwe nde re mo na vi fi - jo vi na si ki ka

36

Du ni a ni ni sha ngwe ku bwa na Mbi ngu ni ni sha ngwe

40

twi mbe A le lu ya mwa mba Ye su kweli a me fu fu ka

45

1. 2.

3. Twe nde wo te - Ga li la ya tu ka mwo ne Bwa - na
tu ku ta ne - na ye Ye su tu m su ju di - e tu pi ge ta ru

51

mbe ta fi li mbi na Ma ta - ri Mwa mba Ye su ka fu fu ka

56

HITIMISHO

Ya li yo ne nwa na ma na bi i sa sa ya me ti mi a u ko mbo zi
wa li ye mu u a sa sa a ta wa la mi le le yo te le o

62

1. 2.

u me fi - ka - ka - tu i mbe tu che ze le o tu zu ngu ke zu ngu ke kwa

68

1. 2.

ma ri - ngo mwo ko zi we tu ye su Kristo ka fu fu ka A le lu ya A le lu ya kwe li

74

3.

A le lu ya