

Moyo Wangu Wamtukuza Bwana

♩ = 45

Mo yo wa ngu wa m tu ku za Bwa na

Mo yo wa m tu ku za Bwa

4

na Ro ho ya ngu i na fu ra hi

na kwa sa ba bu ya Mu

8

mwo ko zi wa ngu kwa ku wa a me mwa nga li a kwa hu ru

ngu

12

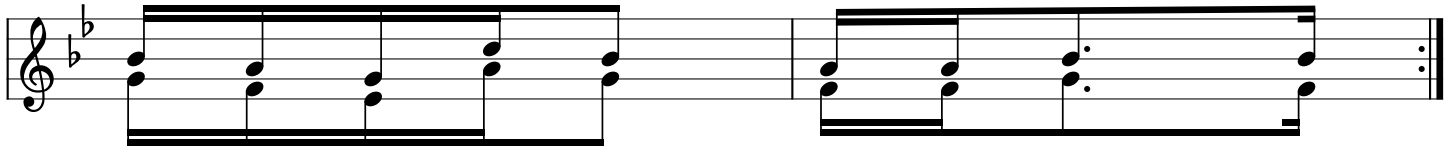
ma m tu mi shi wa ke m do go go

16

1. Hi vyo ta ngu sa sa wa tu wo te wa ta ni i ta mwe nye he
 Hu ru ma ya ke kwa wa tu wo te wa na o mu
 2. A me fa nya ma mbo ma ku u kwa m ko no wa
 A me wa shu sha we nye vye o ku to ka vi ti vya o vya e
 3. We nye nja a a me wa shi bi sha a me wa shi bi sha me
 A me m po ke a Is ra e li m tu mi shi wa
 4. Ka ma a li vyo wa a hi di a wa ze e we
 A tu ku zwe Ba ba na mwa na na ye Ro ho M ta ka ti

20

ri kwa ku wa Mu ngu a me ni te nde a ma ku u
 cha hu du mu ki za zi ha ta ki za zi
 ke a me wa ta wa nya we nye ki bu ri kwa ma wa zo
 nzi a ka wa kwe za wa le wa nye nye ke vu
 ma ma ta ji ri a me wa a cha wa e nde
 ke a ki ku mbu ka ki ku mbu ka hu ru ma ya ke
 tu A bra ha mu na u za o u za o wa ke
 fu ka ma mwa nzo na sa sa na si ku zo te



ji	na	la	ke	ni	ta	ka	ti	fu
ki	za	zi	ha	ta	ki		za	zi
ma	wa	zo	ya	mi	o	yo	ya	o
wa	le	wa		nye	nye		ke	vu
wa	e	nde	mi	ko	no	mi	tu	pu
hu		ru	ma	hu	ru	ma	ya	ke
mi		le	le	ha	ta	mi	le	le
mi		le		le	a		mi	na