

# Lala Mtoto Yesu

Rukeha pb@Mbagalakuu.Dsm  
(IRA. 04Dec2001)  
+254 754 567120

Moderato

1.

La - la mto-to Ye - su la - la si - nzi - a si - nzi - a mwana wa Mu -  
la - la mto - to Ye - su

2.

ngu mwana wa Mu - ngu -  
(si - nzi - a)

*D.C. (rudia toka mwanzo)*

*Organ Iru die*  
*"sinzia mwana wa Mungu"*

1. Kwani - nima-ta - i - fa wa - fa-nyaghasi - a, u - pu-zi,  
mata - i-fa wa - fa-nyaghasi - a naku-ta-faka - ri u - pu- zi

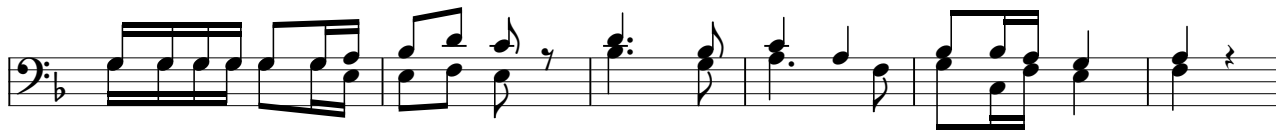
wa-ku-u wa-fa - nya sha - u - ri ju-u yamasi - ha wa - o

2. Yeye a-na-ye - ke - ti mbi - ngu - ni a-che - ka, dhi-  
a-na - ye-ke - ti mbi - ngu - ni a-che - ka, a-na-wa-fa-nyi - a dhi-

ha-ka.  
ha- ka ye-ye a-ke-ti - yembi - ngu - ni a-nache-kakwa dhi - ha - ka.



3. A - tu - ku-zwe Mu - ngu juu mbi-ngu - ni, na du-ni-a - ni i - we a-ma - ni



kwawatu a-li - owa - ri-dhi-a, si - ku ya ku - za - li-wakwa - ko.