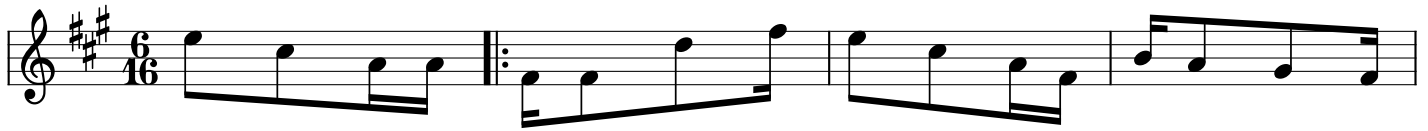


SHANGWE KWA MTOTO YESU

Deogratius Dotto
Malamba Mawili, DSM
December, 2023



Le o sha ngwe ku u i me ta nda u li mwe ngu
kwa ke Mu ngu na yo a ma ni te

1. u tu kufu 2.

kwa ni m ko mbo zi we tu Bwa na Ye su ka za li wa le o li wa le o, sa sa e nyi

sha ngwe kwa mto to Ye su na
pi ge ni ke le le za sha ngwe
wa tu wo te mto to Ye su
pi ge ni vi ge le ge le

Tarumbeta, filimbi na ala nyingine zaweza kutumika hapa

nde le mo na che re ko pi ha ya
vi ge le ge le nde le mo a na vi fi jo twe
ge le ge le na che re ko na vi fi jo

23 twe nde so te ku le pa ngo ni tu ka

nde ku le pa ngo ni tu ka mwo ne Mto to Ye su a me la

twe nde so te ku le pa ngo no tu ka

28

— zwa ma nya si ni ku le Bethle he mu Pi ge ni ke le le mu

34 a me la la kwe twe

Be thle he mu

1. Ho ri ni Mto to ka la la ka si nzi a Ma la i ka wa na m tu nza
2. Na si twe nde ni pa ngo ni Be thle he mu tu ka mu o ne m kombo zi

38 li nde

a me la zwa ma nya si ni ku le Be thle he mu

43 **KIBWAGIZO**

a ha he sha ngwe ku bwa ku bwa kwa mto to Ye su Kristo le o kaza li wa

50

tu me pe wa Mto to Mwa na u me Ye su na u we za wa ke kwe li wa ki fa lme, ha

2.

56

twende so te ku le Be thle he mu tu ka mu o ne mto to

twe nde ni ku le twe nde ni ki na baba

61

twe nde ni na nyi ki na ma ma na wa to to wo te

e dha ha bu u vu mba tu nu ma ne ma ne twe nde ni

66

ku le twe nde ni tu chu ku twe nde ni

1. D.S. 2.