

EE NAFSI YANGU UMSIFU BWANA

Composed by KADELYA AMOSI
nov,2024

Adagio

E na fsi e na fsi ya - ngu u m si fu u m si fu Bwa na e -

5 na fsi e na fsi ya ngu u m si fu Bwa na na e - na fsi e na
1. 2. ya -
ngu u m si fu bwa - na

11 fsi u m si fu - Bwa na e na fsi u m si fu u m
u m si fu Bwa - - na na fsi ya ngu u m si fu u m

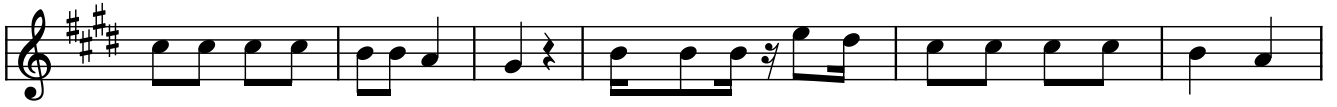
16 si fu - Bwa na e - na
1. 2.
si fu - Bwa na

19



1. Bwa na ndi ye a shi ka ye kwe li mi - - le le hu wa fa nya hu
 2. Bwa na hu wa fu mbu a ma cho wa li o pofu ka Bwa na hu wa i nu

24



ku mu wa li o o ne wa hu wa pa we nye nja a cha ku la Bwa
 a wa li o - i na ma bwa - na hu wa pe nda we nye ha -

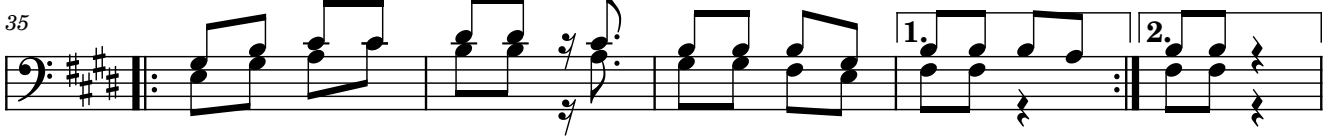
30



na hu fu ngu a wa li o - fu ngwa wa li o - fu - - ngwa
 ki Bwa na hu wa hi fa dhi wa ge ni hu wa hi fa dhi wa ge ni

3. hu wa te ge me za ya ti ma na m ja ne ba li nji a
 nji a ya wa si o ha ki hu i po to sha

35



Bwa na a ta mi li ki mile le Mungu wa - ko e sa yu ni ki - za zi ha ta

40



46



ki za zi