

SISHINDANI NAYE: By:-Mathias Stephano

(Mastekama)

0763 831 902

1.

S
A

Bwa na a na se ma ni a cha ne na - ye Mwe nyechu ki na - mi.
Te na a na ka zi a pi a ku

T
B

5

2.

na ye.

Se - ma Si shi nda ni na - ye - ; Mu a che ni, A ta pi ngwa na

10

1.

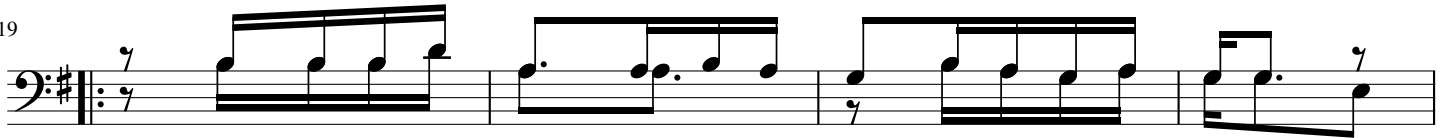
2.

Mu ngu Ki pi ngo A ta pi ngwana Mu ngu hu yo Mu ngu Ni m a mbi e le o

15

hu - yu, Si shi nda ni na - ye

19



1(a)Kwa sa ba bu mi mi (sa ba bu) U li ni ko se a (mi
 (b)Yes su a na se ma (a se ma) M si po si ki a (ha
 2(a)Ni na ku sha nga a (sha nga a) Kwa ku e nde le za (we
 (b)Na ni ji pe mo yo (ni ji pe) Kwa ni ni ta shi nda (mi
 3(a)I nga wa je mi mi (mi - mi) ni li ku ko se a (we
 (b)Ki la si ku m mo (u - mo) kwe nye ma ka ni sa (we

23



mi) ni li ku sa me he; La ki ni u na e nde le za.
 o) wa li o wa do go; Kwa Mu ngu na - ni ta shi nda.
 we) hu o u fi ti na; Dha mbi i ta ni a ngu ki a.
 mi) ni ki v mi li a; Ha yo yo te na ni ta shi nda.
 we) la - ki ni mi mi; Ni li ku o mba m sa ma ha.
 we) na u na fu ndi shwa; La ki ni ha wa f ndi shi ki.