

Ee NAFSI YA NGU UMSIFU BWANA:

By:- *Mathias Stephano (Mastekama)*

St. Don-Bosco Ngudama

TARI-UKIRUGURU

MWANZA

♩ = 120

S
A

Ee Nafsi ya ngu U m si fu Bwa - na; Ee na fsi ya ngu U m si fu

T
B

Bwa - na

6

1. 2. Ee

Bwa - na. na. Ee Nafsi ya ngu, u m si fu, Nafsi ya ngu u m si fu

13

1. 2.

na fsi ya ngu U m si fu Bwa - na. Ee na.

18

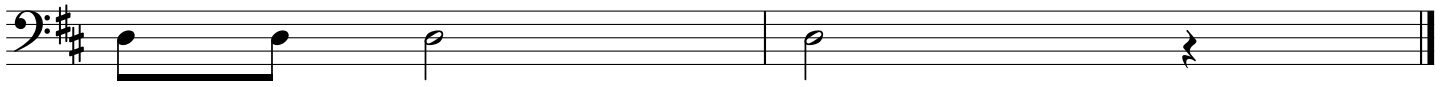
1. Bwa - na - hu i shi ka kwe li - mi le le - ; ne wa, hu
Hu wa fa nyi a hu ku mu, wa li - o po v ka; nu a, wa
2. Bwa na hu - wa fu mbu a, wa li - o po v ka; nu a, wa
Ma - cho - ya o, hu wa - i - to sha wa
3. Bwa na hu wa te ge me za, ya ti ma na wa ja ne; to sha wa
Ba li nji a ya wa si o, ha ki hu wa po - to sha wa

23



wa pa wenye nja a, cha ku la, Bwa na hu wa fu ngu a, wa
 li o i - na ma, Bwa - na, hu wa hi fa dhi huwa i fa
 na a ta mi li ki, mi le le, Mu ngu wako Ee sa yu ni, ha

29



li o fu ngwa.
 dhi wa ge ni.
 ta ki za zi.