

NIKUMBUSHE NISIRIDHIKE

Dr.Himery Msigwa
Rombo - mkuu-Kilimanjaro
0758149997

Kwa kutafakari

$\text{♩} = 60$

S
A

Sa fa ri ya kwenda mbingu ni ni nde fu - i na vi kwa zo nacha nga mo
mwo mbaMu ngu a li ye mwe za yo te - a ni we ze she ku ya shi -
to nyingi she ta nimwo vu yu po ki la si ku - ku ha ki ki sha ni
nda yo te ni vi - pi ge vi ta vya ki ro ho - mwi showa si ku ni
mmh ooh aah
mp mmh *mp* ooh *mp* aah

KIITIKIO

14

1. 1. 2.

Ka ti ka ki la ha tua ni pi ga yo -
tu fi ki Mbi ngu ni na mbinguni ka ti ka ha tua ki la ha tu a ni
we ze fi ka ka ti ka ki la ha tua ni pi ga yo
ka ti ka ha tua ki la ha tu a ni

- u

ni endele e ku ji fu a ki
ni endele e ku pamba na ki

22

pi ga yo

ni kumbu she kwamba ni si ridhike

ni endele e ku ji fu a ki
ni endele e ku pambana

ni endele e ku ji fu a ki
ni endele e ku pamba na ki

pi ti yo

ni endele e ku ji fu a ki
ni endele e ku pambana ki

ro ho
ro ho

1. 1.

29

ku ji fu a ki ro homwi showayo te ni fi ke kwa ko Mbinguni ka Mbinguni

ku pamba na ki ro ho

ro ho
ro ho

uni kumbushe

ro ho
ro ho

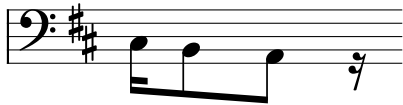
36 **SHAIRI**

2. Wa ka titu napo ta ji ri ka - tu si fi ki ri ni kwanguvu ze tu wenyewe -
3. Wa ka titu napo pa ta vye o - tu sidhani nikwa u we o we tu wenyewe -

44

- tu mwombeMungu tu zi tumi e ma li e tu vye ma - tu si jetu kam te nda dhambi u ni
- tu mwombeMungu tu vi tumi e vye o vyetu vye ma - tu si jetu kam te nda dhambi u ni

52



ku mbu she
ku mbu she

53

HITIMISHO



ni si we kama yu le ta ji ri m pu mba - vu a mba ye ba a da ya ku pa
aka vunja ghala zo te a ka je nga ku bwa za i - di kisha aka we ka hu mo ma vu no

59



ta ma vu no me - ngi a ka i ambia ro ho ya ke sa sa pondamali kula kunywana kufura hi
na - ma li zo - te

66



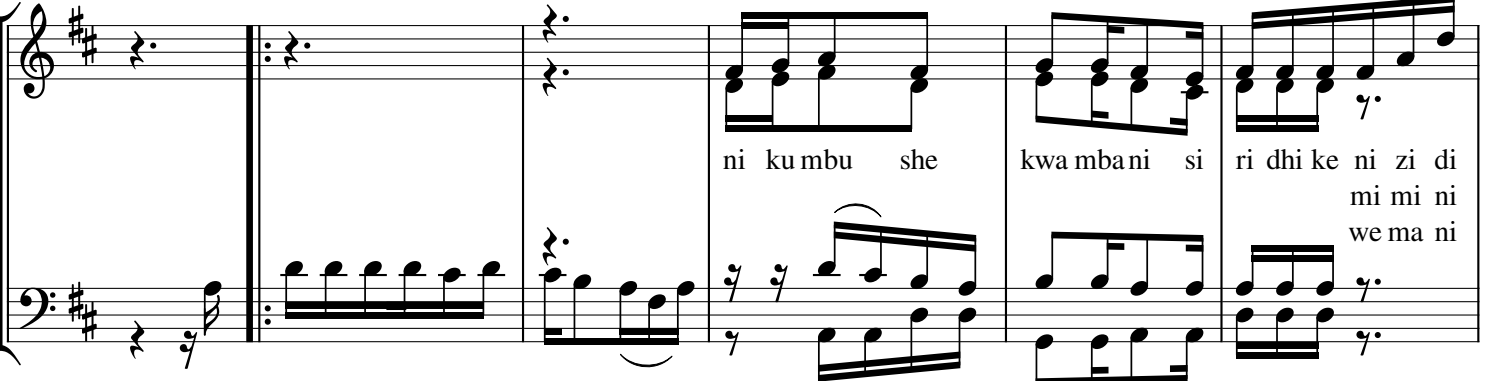
la ki ni Mungu a kamwambi a m pumbavu we - we m pumbavu we - we le o u

75



si ku roho ya ko i tachukuli - wa na vi tu vyo te u livyo ji rundi ki a vi takuwa vyana ni?

83



ni ku mbu she kwa mbani si ri dhi ke ni zi di
mi mi ni
we ma ni
Wa ka ti ni na po fa ni ki wa - ni ku mbushe
si ji o ne m ka mi li fu
sa i di e na wa hi ta ji

89

ku sa li
m dha mbi
a ki ba

ni kumbu she

kwambani si

1. ridhike

2. ridhike

mi mi mi mi

do do do do u

ki la si ku

ni kumbushe

ni
ni

96

ni kumbu she

kwa mbani si

ri dhike