

NISEME NINI BWANA?

Na: Bernard Mukasa

19.12.2004

ni li e
Ni se me ni ni E e Bwa na; Ni ta m ke
Ni si mu li e vi pi mi mi; Ma pi to ni

ma ne no ga ni ki nywa ni;
li yo pi ta ku ja ha pa;
ma ne no ga ni ki nywa ni; ni ku shu ku
li yo pi ta ku ja ha pa; ni ku tu ku
ni ki nywa ni; ni;
li yo pi nywa ti a;
ma ne no ga - - ni ki nywa ni
li yo pi ta - - ku ja ha pa

ru ji nsi - ga - - ni? Ni se me tu Bwa na Mu -
ze vi pi - Mu - - ngu? Na ru di a Bwa na Mu -

wa ngu na ku shu ku ru
ngu A sa nte na - - ku - - shu ku ru.
ngu A sa nte ru.
A sa - - nte na ku shu ku ru

ORGAN
ECHO

Tenor & Bass



1. Na ku mbu ka ni li vyo ja ri bu, Ni ka pa pa - - sa Mko - - no gi
Si ku ju a ka ma u ta ji bu,



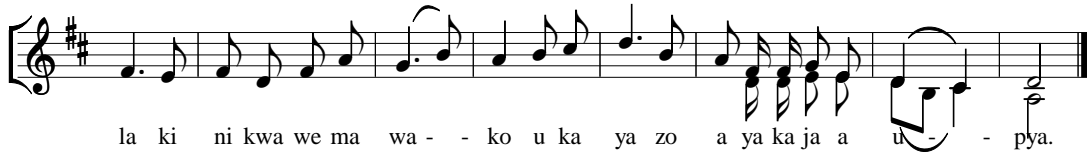
za ni, ku li po ku - - cha ni tu nda mko no ni.

ORGAN
ECHO

Soprano & Alto



2. Ka ti ka ti ya Sa fa - - ri ma ji yo te ya ka mwa gi ka chi ni



la ki ni kwa we ma wa - - ko u ka ya zo a ya ka ja a u - - pya.

ORGAN
ECHO

Tenor & Bass



3. Ni - - li pi gwa ma we ni ka a i bi shwa mi mi; Ta za ma le - - o



u me hi o na, u ka m tu ku za - mtu mi shi wa ko.

ORGAN
ECHO