

Tufurahi Mwaka Mpya

Rukeha pb@Mbagalakuu.Dsm
+254 754 567120

Moderato

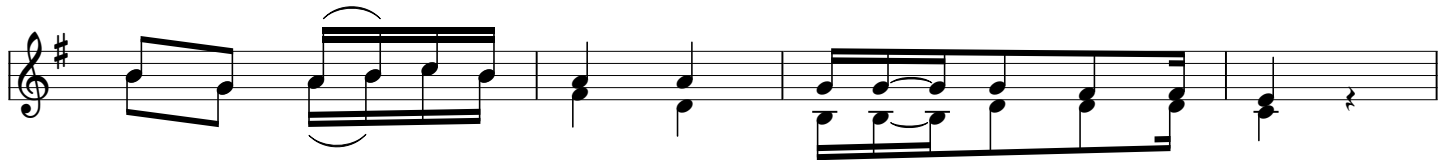
Tu-fu-ra-hi mwa_ ka m - pya - tu-mesha u - a - nza ee Mungu
tu-ja-li-e mwa_ ka u - we - wa-ba-ra-ka kwe - tu.

Tu-fu-ra - hi mwa - ka m - pya
tu-ja-li - e mwa ka u - we

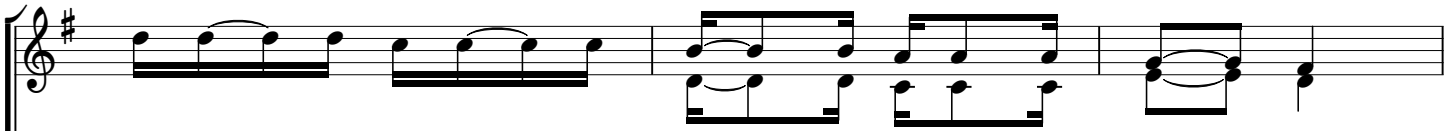
Le - o na ke-sho i - we m - pya ma - i - sha ye - tu ya - we ma - pya tu - ya - a - che

tu - ya - a - che ya - li - yo - pi - ta ya ku - m - chu - ki - za Mu - ngu Tu - fu - ra - hi mwa - ka m -
ya - le ya - li - yo - pi - ta

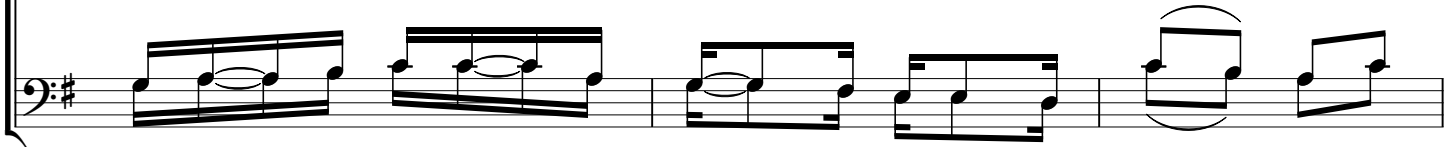
pya tu - na - omba Bwana Mungu a - tu - ba - ri - ki tu - ya - a - che ri - ki.



1. Mbi - ngu na___ zi - fu - ra - hi n - chi i - sha - ngi - li - e,
2. Ba - ha - ri___ na i - vu - me na vyo - te vii - ja - za - vyo,
3. Mi - ti yo - te ya mwi - tu - ni i - i - mbekwa fu - ra - ha,
4. Na tu - m - shu - ku - ru Bwa - na kwa fa___ dhi li za - ke,



1. wa - se - me ka - ti - ka ma - ta - i - fa Bwa - na a - me - ta - ma - la -
2. ma - sha___ mba ya - sha___ ngi - li___ e na vyo - te vi - li - vyo -
3. i - i___ mbe i - i___ mbe kwa fu - ra - ha mbe - le za___ Bwa -
4. kwa fa___ dhi - li za___ ke na maa - ja - bu ya - ke kwetuwana - da -



1. ki.
2. mo.
3. na.
4. mu.

