

Sala Yangu Ipande Juu

Na, Frt. Pricipius Mutagahywa
Ntungamo Major Seminary

13.11.2024.

♩ = 70 *vivo*

Soprano

Alto

Tenor

Bass

Sa la ya ngu i pa nde ju u -

Sa la ya ngu i pa nde i - pa nde ju u i pa nde

Sa la ya ngu i pa nde i - pa nde ju u ju u

Sa la ya ngu i pa nde ju u ju u -

mf

4

f

ff

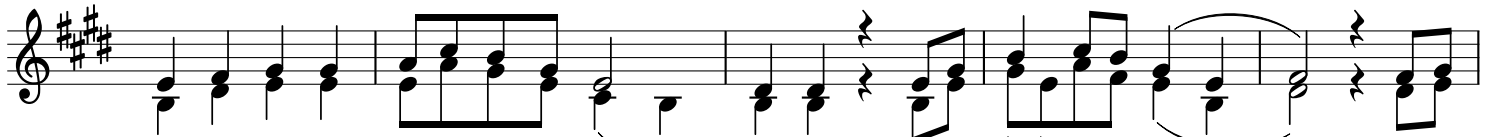
ka ma mo shi wa u ba ni mbe le za ko ee Mu ngu.

ju u ka ma mo shi wa u ba ni u ba ni mbe le za ko ee Mu ngu.

ju u ka ma mo shi wa u ba ni mbe le za ko ee Mu ngu.

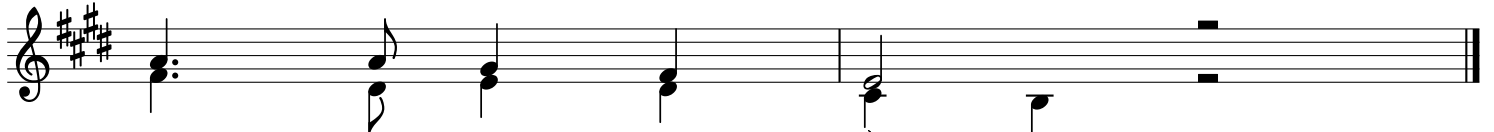
ka ma mo shi wa u ba ni u ba ni mbe le za ko ee Mu ngu.

8



1. U si ka wi e ee Mwenye zi Mu ngu ku i po ke a sa - la ni ku
 2. Hu ko u li ko ke ti ee Mwe nye zi u si ki li ze sa - la ya m
 3. I nga wa mi mi si m ka mi li fu ni na ku si hi Mu - ngu u ni
 4. E nyi ma la i ka wo te wa Mu ngu mu i fi ki she sa - la yangu

13



to le a - yo.
 tu mi shi wa ko.
 si ki li - ze.
 kwa Mwe nye - zi.