

NITAKUSIFU MUNGU

Zab 32: 22-31

Stephano M. Tani

7th Aug 2024

$\text{♩} = 55$

Ni ta li hu bi ri ji na la ko kwa ndu gu za ngu wo te
E nyi m na o m cha Bwa na m si fu ni e nyi nyo te

5

ka ti ka ti ya ku sa nyi ko ni ta ku si fu Ee Mu ngu
e nyi m li o wa za o wa Ya ko bo m tu ku ze ni

9

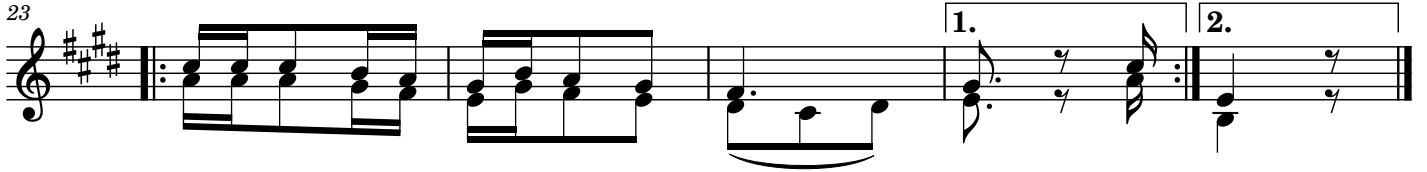
si fa za ngu za to ka kwa Mu ngu Mu ngu wa ngu Bwa na

13

ka ti ka ku sa nyi ko ku bwa ni ta ku si fu.

Mashairi

1. Wa po le wa ta ku la na ku shi ba wa m ta fu ta o Bwa na wa ta m si fu mi
 2. Mi i sho yo te ya du ni a i ta m kumbu ka Bwa na Wa tu wa ta re je a ja
 3. Wa kwa si wo te wa du ni a hu la na ku su ju du hu mwi na mi a Bwa na wo
 4. Wa za o wa ta m tu mi ki a na ku si mu li a ha ba ri za Bwa na kwa



- o yo ye nu na i i shi mi le le. mi le.
 ma a zo te za du ni a wasu ju du. ja du.
 te wa shu ka o ma vu mbi ni. wo ni.
 ki za zi wa ta ka o za li wa. kwa wa.