

BWANA AMEZALIWA

Mvumba, S.L

Iringa

31/10/2024

$\text{♩} = 75$

Bwa na a me za li wa kwe li a le lu ya tu m sha ngi li e

7

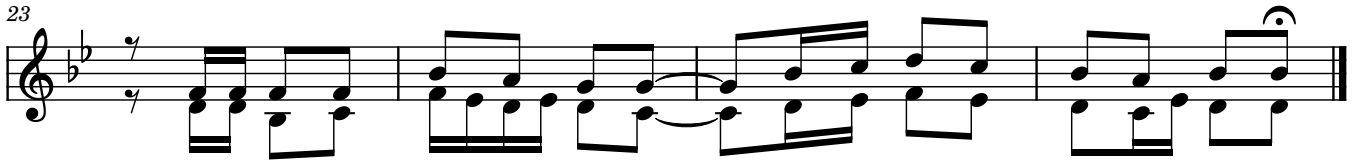
1. m ko mbo zi we tu we tu tu i mbe kwa sha ngwe kwe li ooh! sha ngi
2. fu ra hi

13

Ma si ha
li aa aah! mwo ko zi le o ka za li wa tu i wa.
1. 2.

19

1. A me la zwa ma nya si ni ka ti ka ho ri la ng'o mbe,
Ma ri a mu na Yo se fu wa m tu nza mto to Ye su
2. Wa chu nga ji wa to ke wa na ma la i ka ko nde ni,
ka wa a mbi a ya ku wa ka ti ka m ji wa Yu da
3. Hi ma na si twe nde so te tu ka mwo ne mto to Ye su,
twe nde na o wa chu nga ji tu ka m sa li mu mto to



ha ki ka ya me ti mi a - ya - li yo ta bi ri wa.
ka za li wa m ko mbo zi - ndi - ye I ma nu e li.
na tu i mbe nyi mbo nzu ri - tu mwimbi e nto to Ye su.