

JICHO LA MTU AMDHIHAKIE BABAYE.

By Enteshi Lukuliko.

Bukooba Kahama.

03 Machi 2011.

Mithali:30:17-21.

$\text{♩} = 55$

Ji cho ji cho la m tu a m dhi ha ki e ba - ba ye na ku m dha

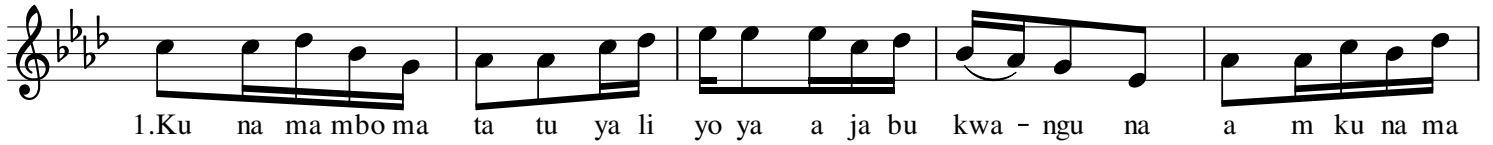
ra u ku m ti i ma - ma - ye ku ngu ru wa bo nde ni wa ta li ng'o a ku ngu

ru wa bo nde ni wa ta li ng'o a na vi fa ra - nga vya ta i vi fa ra - nga vya

ta i wa ta li la ku ngu la.

1. 2.

20



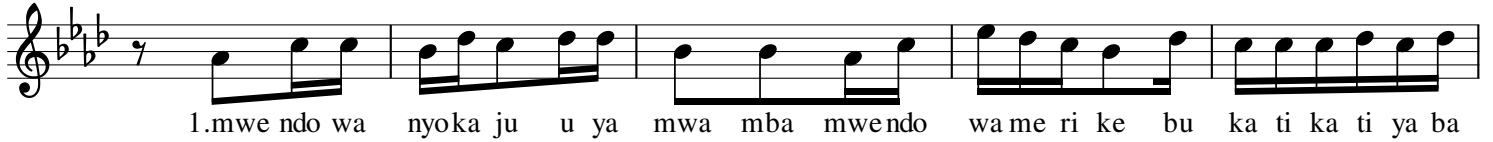
1. Ku na ma mbo ma ta tu ya li yo ya a ja bu kwa - ngu na a m ku na ma

25



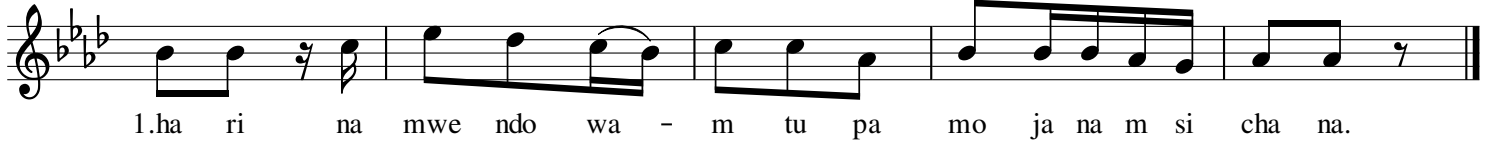
1. n ne ma n ne ni si yo ya fa ha - mu mwe ndo wa ta i ka ti ka he - wa

30



1. mwe ndo wa nyoka ju u ya mwa mba mwendo wa me ri ke bu ka ti ka ti ya ba

35



1. ha ri na mwe ndo wa - m tu pa mo ja na m si cha na.

40



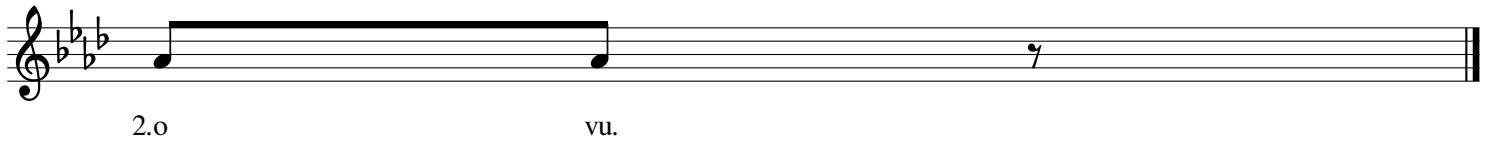
2. Hi vyo ndi vyo mwendo wamwana m ke - mwana m ke m zi ni - fu hu la a ka pa

45



2. ngu sa a ka pa ngu sa kinywa cha ke na ku se ma si ku fa nya si ku fa nya u

51



2. o vu.

52



3. Kwa a ji li ya mamboma ta tu n chi hu te te me ka na a m kwa a ji li ya ma n ne

58



3. kwa a ji li ya ma n ne ha i we zi ha i we zi ku vu mi li ka.