

WACHUNGAJI WAKAENDA KWA HARAKA

Wimbo wa Mwanzo
Sherehe ya Familia Takatifu

Lk. 2 : 16

Rogers K.J
2022
Dodoma

Wa-chu nga-ji wa-ka - e-nda kwa ha - ra - - ka, wa-ka-m -

(Ma - ri - a)

ku - ta Ma ri - a na Yo se - fu na yu - le mto - to m -
(Ma ri - a)

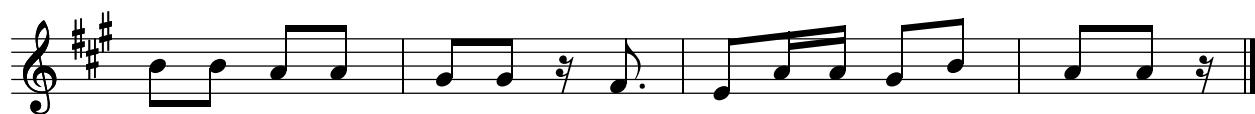
cha-nga a - me - la - la ho - ri - ni Wa-chu ri - ni

1. Ma-la - i - ka a-ka-wa - mbi-a a - ka - se-ma m-si - o - go-pe, na-wa -

le - te - a ha - ba - ri ya fu - ra - ha kwa wa - tu wo - te.



2. Ka-ti - ka m-ji wa Da - u - di mwo-ko - zi a-me-za - li-wa, kwa a -



ji - li ye - nu ndi - ye Kri - sto ndi - ye Kri - sto Bwa - na.



3. Wa-chu - nga-ji wa-ka - ru - di wa-ki - m - tu - ku - za Mu-ngu, kwa



ma - mbo wa - li - yo - o - na pi - a wa - li - yo - si - ki - a.