

UINJILISHAJI ENDELEVU

Emmanuel P. Kazumba

+255653715171

♩ = 75



01. Ni u i nji li sha ji e nde le vu /
02. Ni u i nji li sha ji e nde le vu /
03. Ni u i nji li sha ji e nde le vu /
04. Ni u i nji li sha ji e nde le vu /

5



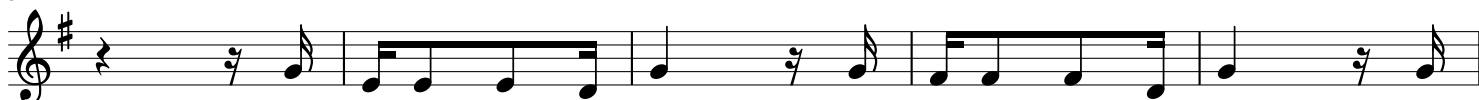
01. kwa ye yo te m ba ti zwa /
02. te na bi la u sa li ti /
03. kwa wa na o tu chu ki a /
04. kwa wa si yo mki ri Kri sto /

9



01. mwe nye I ma ni tha bi - ti a kwe li .
02. U pe ndo to ka mo yo - ni na sa la.
03. Tu wa o mbe e kwa Mu - ngu Mwe nye zi.
04. Kwa ma ne no na ma te - ndo wa ju e .

13



01. Tu po du ni a ni / kwa ne 'ma ya Mu ngu Tu
02. wa a mi ni wo te / tu na fu ra hi a Tu
03. Ta i fa la Mu ngu / tu na so nga mbe le Tu
04. Tu pi ge ma ko fi / na vi ge le ge le Tu

18



01. na yo sa ba bu ku -mshu ku ru Mu ngu .
02. na yo sa ba bu ku -mshu ku ru Mu ngu .
03. na yo sa ba bu ku -mshu ku ru Mu ngu .
04. na yo sa ba bu ku -mshu ku ru Mu ngu .

21

Mu ngu wa mi le le / Mu ngu wa mi le le / Mu ngu wa mi le le tu na se ma a sa nte / Tu na

27

ku shu ku ru - kwa za wa di ya u ha i / Tu na ti ri ri sha - ma cho zi

33

ya fu ra ha Ye su Kri sto u ta wa le mi le le na mi le le / Mu ngu na mi le le .

Fine