

WEWE BWANA UMEKUWA MAKAO YETU

Emmanuel P. Kazumba

♩ = 55



1. Wa m ru di sha m tu ma vu mbi ni / u se ma po



ru di ni e nyi wa na da mu , ma a na mi a ka e lfu ma cho ni

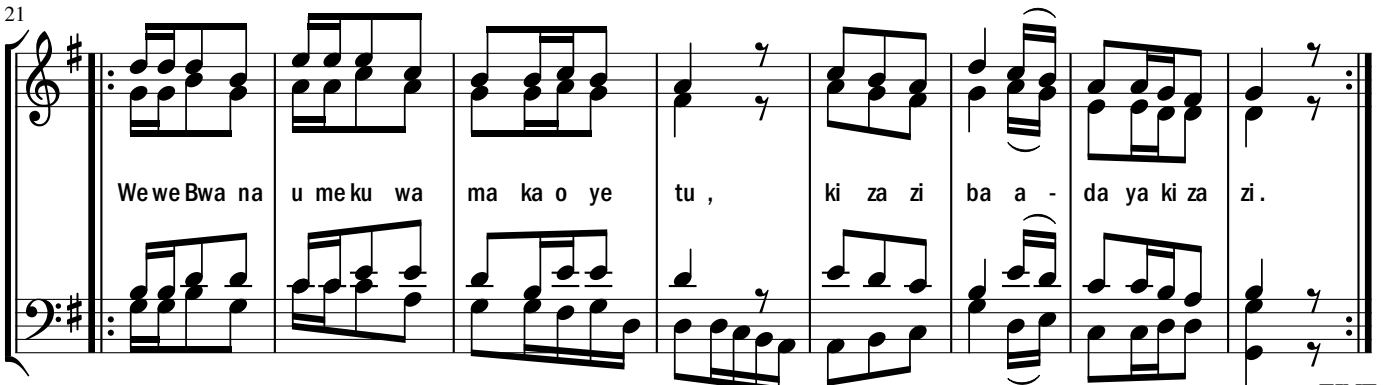


pa ko , ni ka ma ke sha la ja na i ki i sha ku pi ta ,



na ka ma ke - sha la u si ku .

KIITIKIO :



Pno.

We we Bwa na u me ku wa ma ka o ye tu , ki za zi ba a - da ya ki za zi .

ma ka o ye tu ma ka o yetu

FINE

29 SHAIRI LA PILI : Soprano & Alto :



Pno.

2. Wa wa gha ri ki sha hu wa ka ma u - si ngi zi / A su bu hi hu wa



Pno.

ka ma ma ja ni ma - bi chi / a su bu hi ya chi pu ka / na - ku



Pno.

me a ji o ni ya ka ti - ka na ku ka u ka .

SHAIRI LA TATU : ALTO & BASS

45



3 . Ba si u tu ju li she ku zi he sa bu si - ku ze tu / Tu ji pa ti

50



e - mo yo wa - he ki ma , E e BWa na u ru di ha ta li

56



ni u wa hu ru mi e wa - tu mi shi wa - ko

SHAIRI LA NNE : Soprano & Alto :

61



4 . U tu shi bi she a su bu hi kwa fa dhi - li za ko , na si tu ta sha ngi li

66



a , na ku fu ra hi si ku ze tu zo - te , na u zu

72



ri wa Bwa na Mu ngu we tu , u we ju u ye tu na ka zi ya mi

78



ko no ye tu u i thi bi ti she .