

SALA YANGU NA IPAE

Essau A. Lupembe
Mandewa Singida
Kwaya familia Tk.
0768052092
31/12/2024

$\text{♩} = 78$

S
A

T
B

Sa la Ya ngu na i pa e mbe le Ya ko Bwa na na i pa e mbe le

6

1. 2. na ku i nu li wa kwa mi

ya - ko Ee Bwa na Sa la ka na ku i nu li wa

12

ko no ya ngu ka ma sa Da ka ya ji o - ni

kwa mi ko no ya ngu ka ma Sa da ya ji o - ka

18

1. 2.

ma sa da - ka ya ji o ni na ku ni

ma - sa - da ka ya ji o ni

23



1)Hi vyo sa da ka i fa ne mbe le za ko Bwa na na i wesa da ka ya -

29



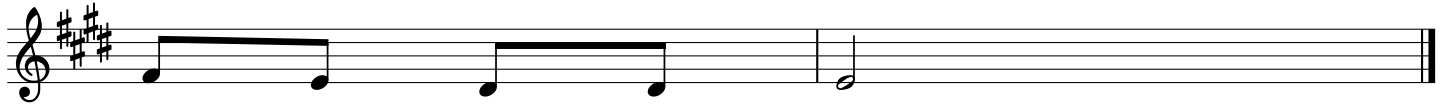
shu - kra ni ku bwa

31



2)U we ra dhi ku i po ke a sa da ka ye tu ka ma zi le za ma ba bu

37



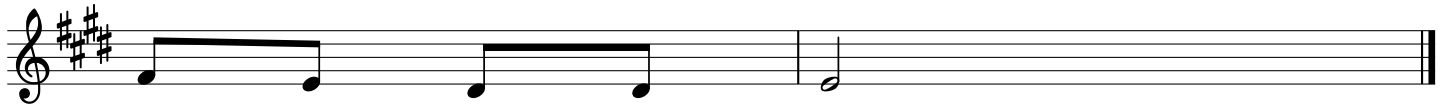
wa za ma ni ni

39



3)Ee Bwa na tu naku to le a sa da ka ye tu pa mo ja na ma i sha ya

45

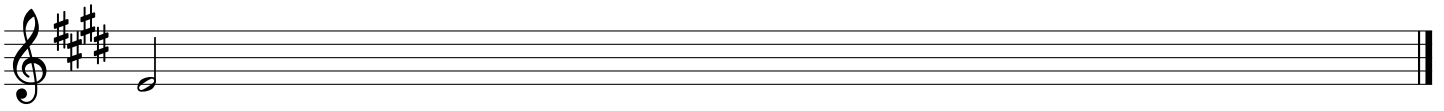


ki la si - ku

47



4)Na si u tu ba ri ki ma i sha ye tu yo te na mwi sho u tu ja li e he ri ya -



ko