

MATAIFA YOTE YA ULIMWENGU.

Zab. 72 : 1-2, 7-8, 10-13 (K) 11

Wimbo wa Katikati Epifania.

Na. Abraham. R. Rugimbana.
Dodoma.

Moderato!

Ma ta i fa... yo te ya u li.... mwe ngu.. wa ta ku su ju di a Ee Bwa..na.

5

1. Ee Mu ngu m pe m fal me hu ku mu za ko, Na mwana wa m fa lme ha ki.... ya ko,

9

a ta wa a mu a wa tu wa kokwa ha ki, Na wa tu wako wa li o o ne wa kwahuk u mu.

13

2. Si ku za ke ye ye m tu mwe nye ha ki a ta si ta wi,

15

Na wingi wa a ma ni ha ta mwe zi u ta ka po ko ma, Na a we na e nzi

18

to ka ba ha ri ha ta ba ha ri, To ka m to ha ta mi i sho ya du ni a.

21

3. Wa fal me wa Tar shishi na vi si wa na wa lete ko di, Wafalmewashebana se ba nawa to e vi pa wa.

25

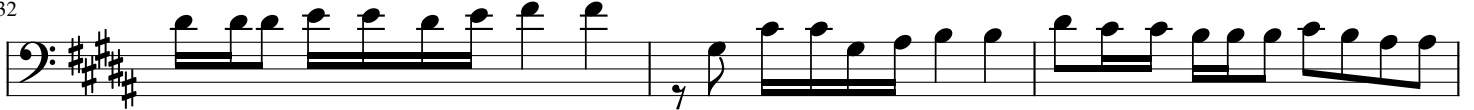
Na a m, wa fal me wo te nawa msuju di e, Na ma ta i fa yo te wa m tu mi ki e.

29



4.Kwama a na a ta mwo ko a m hi ta ji a li a po, Na m tu a li ye o ne wa

32



i wa po ha na msa i di zi, A ta m hu ru mi a a li ye dha i fu na maski ni,

35



Na na fsi za wa hi ta ji a ta zi o ko a.