

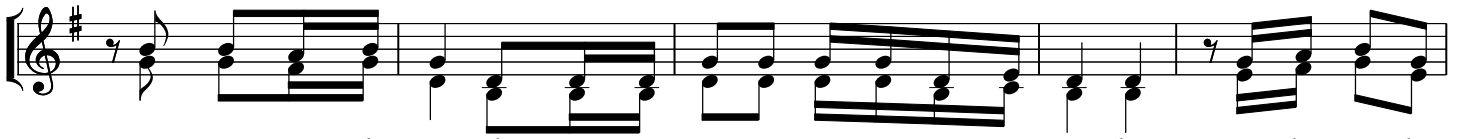
TANGU LEO HII UTAWAACHA

By; Josiah M.K. Ndabhashinze

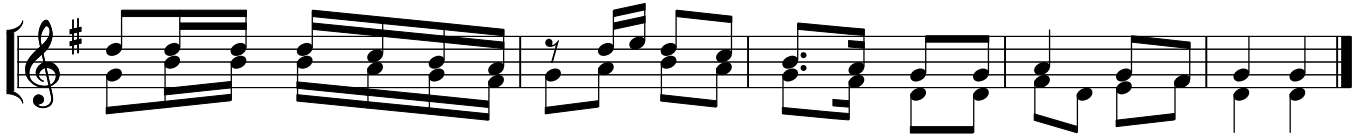
Ta ngu le o hi i u ta wa a cha Ba ba ya ko na ma ma ya ko, na we u ta

a mba ta na pa mo ja na m ke wa ko, si wa wi li te na m me
te na

ku wa mwi li m mo ja.



1. Mu ngu a li u mba mwa na m me na - mwa na m ke; a ka wa ba
2. Na ye m ke wa ko a ta ku wa ka ma m za bi bu; u za a o
3. Hi vyo nyu mba ye nu i we m fa no - wa ku i gwa; mu we wa tu
4. M ki ja - li wa wa na we nu mu wa tu nze ve ma; wa we na he



ri ki - a ka se ma e ne nde ni m ka za e mu - o nge ze ke.
nda ni ya nyu mba ya ko, wa na o wa ta i zu ngu ka - me za ya ko.
we nye ma te ndo me ma, na hu ru ma kwa wa tu wo te - we nye shi da.
shi ma kwa wa tu wo te, pi a wa we wa cha Mu ngu ma - i sha yo te.

Copyright © january 05, 2025 <Mika Wihuba>
Kwaya ya mt.Gregory mkuu-Ipuli "Tabora" {0764172963}