

# ASANTE MUNGU WANGU

♩ = 65

S  
A

A sa nte Mu ngu Wa ngu A sa nte A sa - nte na ku shu ku ru a  
Kwa me ma ya ko yo te A sa nte A sa - nte na ku shu ku ru a

T  
B

6

sa nte Mu ngu Wa ngu A sa nte A sa - nte na ku shu ku ru kwa  
me ma ya ko yo te A sa nte A sa - nte na ku shu ku ru a ku ru

12

u me ni u mba mi mi Mu ngu wa ngu ni ku ju we ni ku ju we ni ku pe  
ni ku ju we ni ku pe nde  
ni ku ju we ni ku pe

17

nde ni ku tu mi ki e na -mwi sho na mwi sho kwa ko ni fi ke

nde ni ku tu mi ki e na mwi sho kwa ko ni fi ke

24

1)Si na ki tu cho chote - mbele ya ko Bwana Mi mi m dha i fu bi la we

30

we na po te a

32

2)Hata u ha i wangu u meshi ka We weBwana u ki a mu a ha ta le

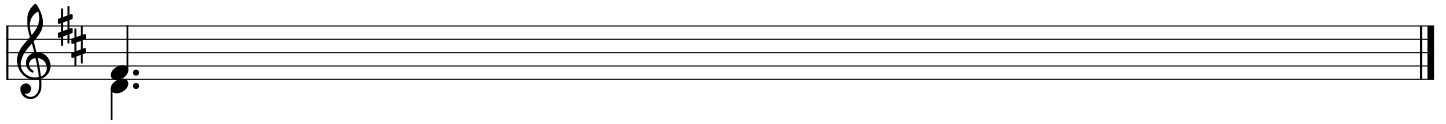
38

o na a nga mi a

40

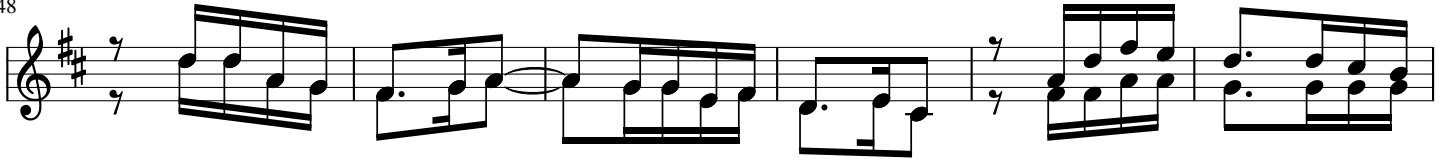
3)A ji ra ni li yo na yo - i na to ka Kwako u ki a mu a ha ta le o si na ka

47



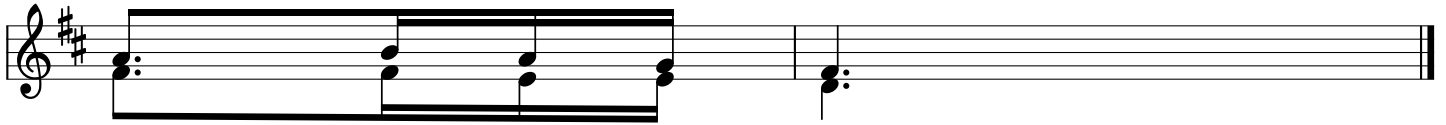
zi

48



4)Hewa ni na yo vu ta - u me ni - pa bu re si ku li pi cho cho te na

54



se ma a sa nte