

ALIFANYIKA MWILI AKAKAA KWETU

Zab 147 .12-15,19-20 (K) Yn 1.14 PETER L SHIRIMA

DODOMA CITY

30 DECEMBER 2024

Wimbo wa katikati Dom ya Pili Baada ya kuyaliwa Bwana.

Larghetto

Ne no a li fa nyi ka mwi li ne no a li fa nyi ka mwi li mwi li a ka
mwili a kaka a
mwili mwi li a ka

5 ka ka a ka a a ka ka a kwe tu a ka ka a kwe tu
a ka ka a kwe tu a ka ka a kwe - tu
ka a a ka - ka a kwe tu a ka ka a kwe tu

7 1.M si fu Bwa na Ee ye ru sa le mu m si fu Mu ngu wa ko Ee sa yu ni ma a na a

11 me ya ka za ma pi go ya ma la ngo ya ko, a me wa ba ri ki wa na o ndani ya ko.

15 2.Ndiye a fa nya ye a ma ni mi pa ka nimwako, a ku shi bi sha ye kwa u no no wa - nga no

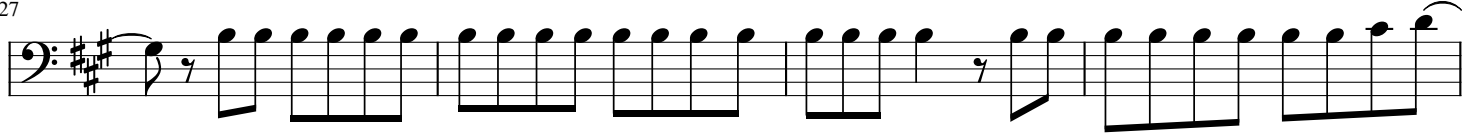
19 hu i pe le ka a mri ya ke ju u ya n chi, - ne no la ke la pi gambi o sa na.

23



3.Hu m hu bi ri Ya ko bo ne no la ke na I sra e li a mri za ke na hu ku mu za ke

27



ha ku li tende a Ta i fa lo lo te mambo ka ma ha yo, wa la hu mu za ke ha wa ku zi -

31



- ju a