

# Badiliko Moja Tu Natamani

Rukeha pb@Mbagalakuu.Dsm  
+254 754 567120

Moderato

1. 2.

Ba-di-li-komo-ja tu nata-ma - ni ni na li-weba-di-  
mi - mi ba-di-li-ko li-weba-di-

li - ko

li - ko la ku - du - mu Si - ku ya le - o na ke - sho  
Wi\_\_\_ ki hi - i i - si - we  
Mwe\_\_\_ zi hu - u na mwa-ka hu - u  
i - li si-ku

ni-we sa-la - ma ni-we m-sa - fi ku-li - ko si-ku ya ja - na  
ka-maya ja - na ni-we m-sa - fi ku-li - ko wi\_\_\_ ki ja - na  
ni-we sa-la - ma ni-we m-sa - fi ku-li - ko u - li - o - pi - ta  
mi\_\_\_ mi

1.-2. 3.

ni-we na a-fya bo - ra mo - yo-ni mwa - ngu  
 ni-we na a-fya bo - ra mo - yo-ni mwa - ngu yo-ni mwa - ngu  
 ni-we na a-fya bo - ra mo - - -

Nii-we na ma - i - sha ya ku - mpe-nde-za mu - ngu,  
 m - pe-nde-za Mu - ngu

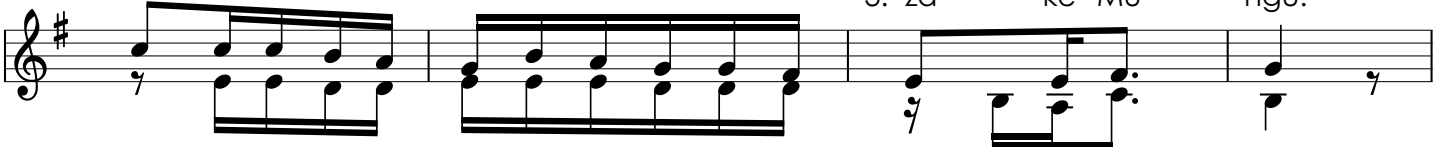
u - zi-ma  
 mwisho ni-u - ri-thi u - zi-ma wa mi - le - le.  
 ni-u - ri - thi u - zi-ma wa mi - le - le.

**MASHAIRI**

1. ya we-ma wa Bwa - na
2. fa - ha-mu wa dha - mbi
3. na ku - te-nda me - ma

1. Ni - si - po - te - ze nji - a ya we-ma wa Bwa - na
2. Na ni - si - po - te - ze u - fa - ha-mu wa dha - mbi
3. Ni - we mwenye ku - pe - nda na ku - te-nda me - ma

1. Bwa na Ye - su.
2. si - ku zo - te.
3. za - ke Mu - ngu.



1. ni - si-ma-me pi - a ni - te-mbe-e na
2. ni - zi ng'amu-e na ku - zi - e - pu - ka
3. ni - i - shi ma - i - sha ye-nye ba - ra - ka

- Bwa-na Ye - su.
- si - ku zo - te.
- za - ke Mu - ngu.