

WEWE BWANA USINIACHE

Zaburi 38:21

By D. Mapato

(Mwana wa Mapato)

Chuo cha Ustawi wa Jamii - DSM

Apoco a pocco

We we Bwa na u si ni a che Bwa na u si ni a che Mu ngu wa ngu

We we

Mu ngu wa ngu u si ji te nge na mi u fa nye ha - ra ka

ku ni sa - i - di - a, u fa nye ha ra ka,

ku ni sai di a Ee Bwa na wo - ko vu wa ngu We we wa ngu

Copied by Desderius Ladislaus

Dodoma Tz

+255 699 185 650

22



1. Ma a na dha mbi za ngu zi me ni fu ni ki za ki chwa, ka ma m zi go m zi to zi-me

28



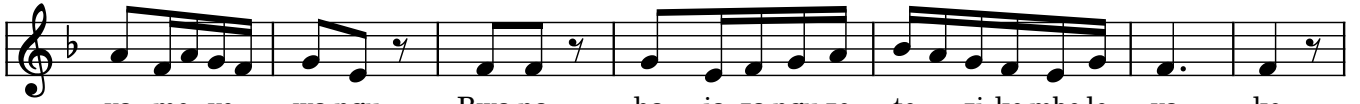
ni e le me a m no, kwa sa ba bu ya u pu mba vu wa ngu

34



2. Ni me - dho ho fi ka na ku chu-bu ka ka bi sa, ni me u gu a kwa fa - dha ha

40



ya mo-yo - wa ngu Bwa na ha ja za ngu zo te - zi ko mbe le ya ko

47



3. Ra fi ki - za ngu wo te wa me si ma ma mba li na mi, na o wa na - o

52



ta ka ku ni dhu ru hu ne na ma ba ya, na ku fi ki ri hi la mcha na ku twa

NB; SHAIRI LA KWANZA NA LA TATU WAIMBE SOPRANO
NA ALTO, NA SHAIRI LA PILI WAIMBE TENOR NA BASS